

المودة

almawaddah

جمعية المودة للتنمية الأسرية
Almawaddah Society for Family Development

دليل 

منهجية الأمن والسلامة المهنية

بجمعية المودة للتنمية الأسرية بمنطقة مكة المكرمة



الأسرة من التكوين إلى التمكين



جائزة المشروعات
الرائدة في الخليج



جائزة التميز
الرقمي



جائزة مكة للتميز



جائزة الملك خالد
King Khalid Award



جائزة التميز
الرقمي





فريق العمل

المشرف العام

محمد بن علي آل رضي

رئيس الفريق

عبدالله الفيافي

الأعضاء

نبيل البسيصي

وليد الرملي

محمد العمري

د. جعفر المدني

عصام العبد

راضي الحربي

إبراهيم جلالين



الأسرة

من التكوين إلى التمكين

الموهبة

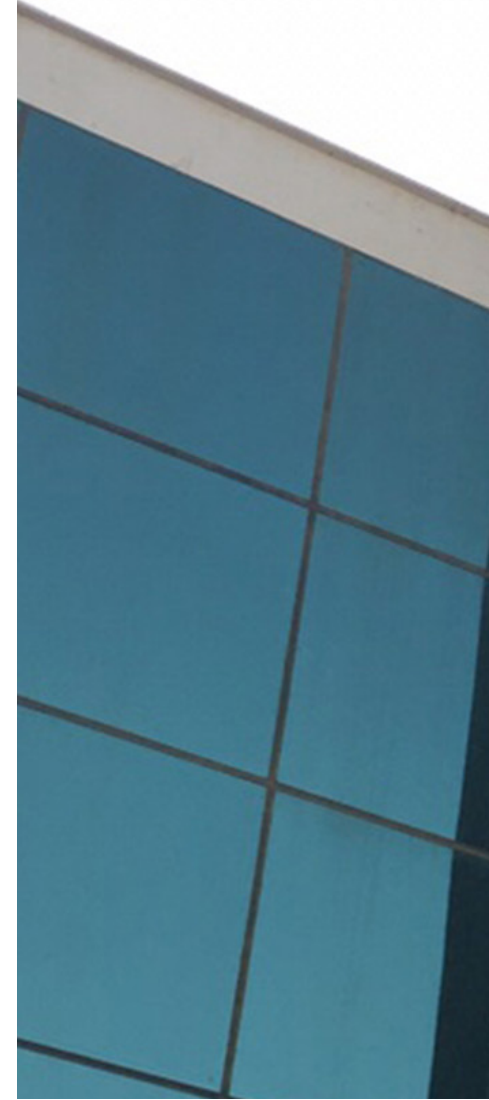
almawaddah

للتربية الاسرية

For Family Development

مقدمة

إن جمعية المودة للتنمية الأسرية تحرص على التقيّد بتحقيق أعلى المعايير في كافة المجالات ومنها معيار الأمن والسلامة المهنية في بيئة العمل، ومن أهم أولوياتها الحفاظ على سلامة وصحة العنصر البشري بها باختلاف فئاتهم .. (الموظفين، والمستفيدين من خدماتها، وكافة الزوار) وتعمل المودة على تحقيق بيئة عمل آمنة داعمة للتميز، لذلك تبنت الجمعية تطبيق أعلى معايير السلامة والصحة المهنية، عبر التقيّد بالتعليمات والأنظمة المقررة من الجهات ذات الاختصاص، والاستفادة من التجارب العالمية في هذا المجال، ويأتي حرص الجمعية على نشر ثقافة السلامة والصحة المهنية انعكاساً للوعي العام والمؤسس بأهمية خلق بيئة عمل تهتم بالمحافظة على سلامة و أمن العاملين بها مما يسهم في تحسين مستويات الإنتاج والحفاظ على مقومات العنصر المادي المتمثل في المنشأة وما تحتويه من أجهزة ومعدات من التلف والدمار. و توفير كافة اشتراطات السلامة والصحة المهنية التي تكفل توفير بيئة آمنة تحقق الوقاية من الأخطار للعنصر البشري والمادي . وذلك عبر تطبيق مجموعة من القواعد والنظم في إطار تشريعي تهدف إلى الحفاظ على الإنسان والممتلكات من خطر الإصابة والتلف .



التعريف

بالمصطلحات

التعريف بالمصطلحات

المصطلح	الشرح
الجمعية	جمعية المودة للتنمية الاسرية
الدليل	خطوات استرشادية لتنظيم عمل فريق الأمن والسلامة بالجمعية و يتم بموجبها تنظيم عمليات الإخلاء في الجمعية
الوقاية	كافة الأعمال والتجهيزات و أعمال الكشف وتعديل الوضع لتلافي الخطر قبل وقوعه
الفريق	فريق الأمن والسلامة
الإخلاء	عمليات الموظفين أو المستفيدين عن مكان الخطر ونقلهم عبر المسالك المهيأة لأماكن آمنة
نقطة التجمع	ساحة ومحددة ومعروفة للجميع وآمنة يتجمع فيها الموظفون أثناء عمليات الإخلاء
نظام الإنذار	وسيلة الكتروكهربائية تعمل على اكتشاف الحريق وترسل إشارة إلى لوحة التحكم وتحدد مكان الحريق مع إمدار صوت و ضوء حسب نوع كواشف النظام

مهام فريق الأمن والسلامة

1. تفقد وسائل السلامة ومدى صلاحيتها والرفع عن كل ملاحظة وعن كل ما يهدد سلامة الموظفين إلى الإدارة التي تقوم بدورها بمعالجة الوضع من قبلها أو رفعه لجهة الاختصاص.
2. التأكد من توفر معدات الإسعافات الأولية في مختلف الأقسام بما يكفل التعامل مع أي طارئ بشكل سريع.
3. التأكد من وضع لوحات إرشادية دالة على موقع المخارج بمكان بارز وتكتب بخط واضح.
4. إعداد خطة الطوارئ والإخلاء في حالات الطوارئ و تدريب الموظفين على كيفية التصرف في حالات الطوارئ.
5. العمل على تطبيق خطة الطوارئ بشكل تجريبي لمرة واحدة على الأقل سنويا لقياس مدى استجابة الموظفين للتعليمات وتطبيقها.
6. إبلاغ الدفاع المدني عن أي حالة تحدث وتتطلب التدخل في وقت حدوثها.
7. مراجعة إجراءات الأمن والسلامة بغرض تحسين الأداء ومعالجة الأخطاء.

أولا : مهام رئيس فريق الأمن والسلامة

- 1- تسمية أعضاء الفريق عبر إصدار قرار إداري بذلك.
- 2- الإشراف والمتابعة واعتماد جدول اجتماعات اللجنة وتحديد مواضيع الاجتماع و إبلاغه لأعضاء الفريق.
- 3- ترؤس الاجتماع والحرص على تدوين كل ما يدور في اجتماعات الفريق من آراء ومقترحات تسهم في إنجاح المهمة وتطوير العمل الجماعي فيها وترسيخ أهمية السلامة لدى كافة الموظفين.
- 4- تفعيل ما يتوصل إليه الفريق من قرارات وآراء واقتراحات خلال اجتماعاته.
- 5- توزيع المهامات و شرحها على أعضاء الفريق المنفذين لخطة الإخلاء.
- 6 - الإشراف المباشر على عمليات الإخلاء سواء كانت فرضيات أو كانت عمليات إخلاء حقيقية والتأكد من تنفيذها بالطرق الصحيحة و إلمام الجميع بالأدوار المناطة بهم أثناء عمليات الإخلاء بكافة مراحلها.
- 7- إجراء عمليات التعديل والتصحيح عن طريق المتابعة والتقويم وبمناقشة الأدوار والمهام وذلك من خلال التطبيقات الفرضية لعملية الإخلاء
- 8 - متابعة تفقد و صيانة تجهيزات السلامة.
- 9 - متابعة توعية منسوبي الجمعية بطرق الإخلاء والإطفاء والإسعاف وذلك من خلال عقد البرامج واللقاءات على فترات متتالية.

ثانيا: مهام نائب رئيس فريق الأمن والسلامة

- 1 - القيام بمهام رئيس الفريق في حال غيابه أو انشغاله وترؤس الفريق.
- 2 - التنسيق مع أعضاء الفريق والتواصل الدائم معهم و إشعارهم بما يتم من إجراءات لتعزيز السلامة و كذلك إشعارهم بمواعيد تنفيذ التجارب الفرضية.
- 3 - عقد الاجتماعات التحضيرية وتحديد المواضيع المهمة لعرضها ومناقشتها بحضور كافة أعضاء الفريق.
- 4 - التنسيق مع الجهات الحكومية ذات العلاقة و إشراكهم الرأي والا استفادة من خبراتهم في كل ما يخدم أهداف فريق الأمن والسلامة ويسهم في تحقيقها.
- 5 - إعداد تقارير دورية بما تم تحقيقه وبعوائق أداء العمل - إن وجد - وعرضها على رئيس الفريق مع الحلول المقترحة.
- 6 - تنفيذ ما يطلب منه في هذا الجانب أو يكلف به من رئيس الفريق .

ثالثا : مهام الأعضاء

- 1 - حضور اجتماعات الفريق في المكان والزمان الذي يحدده رئيس الفريق أو نائبه.
- 2 - المساهمة في تعزيز أعمال الوقاية في الجمعية و وضع الخطط لمواجهة أي تحديات مع رئيس الفريق .
- 3 - التفاعل التام مع ماسيطر ح من مواضيع والتحضير المسبق لها و إبداء الرأي والاقتراحات التي تسهم في تعزيز وتطوير جانب السلامة في الجمعية.
- 4 - القيام بكافة الأدوار والمهام الإجرائية والعملية الموكلة إليهم والأدوار الأخرى التي يتفق عليها الفريق ويقره رئيسه من أعمال أو مهام إضافية .

خطة الإخلاء والطوارئ

أهداف الخطة :-

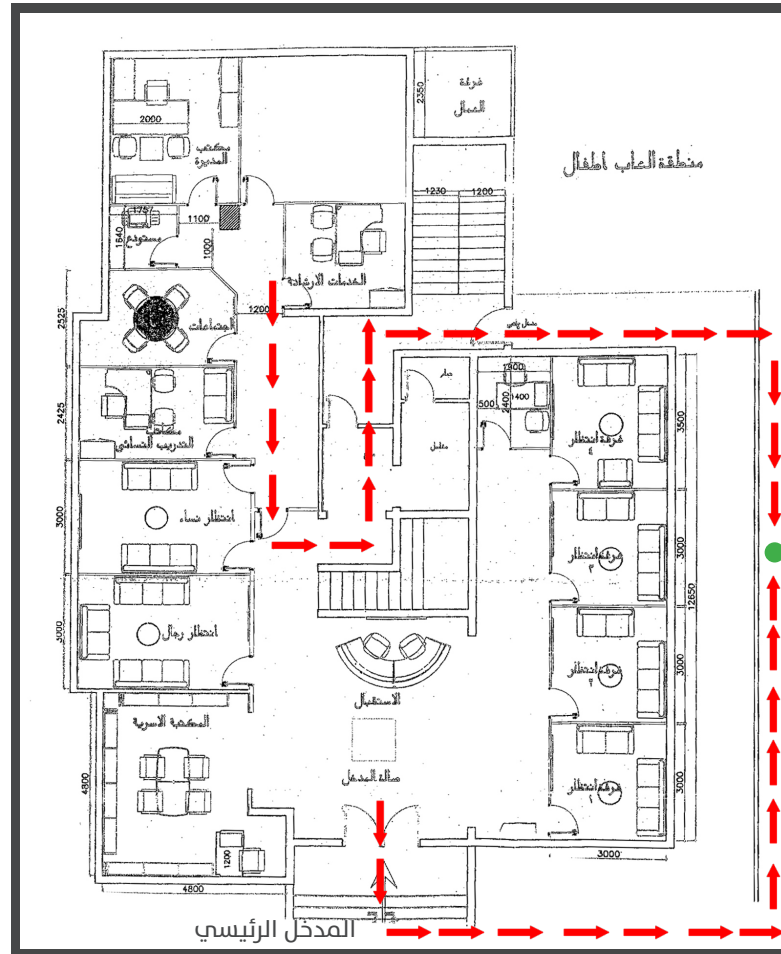
1. حماية الأرواح والممتلكات.
2. الاستعداد النفسي لمواجهة الأخطار.
3. معرفة أقرب طرق النجاة بالجمعية.
4. التنظيم الجماعي للتصرف الأمثل وقت الطوارئ.
5. تجنب الآثار الناجمة عن الفرع وقت الحوادث وما يؤدي بسببه حدوث وفيات وإصابات نتيجة الدهس أثناء عملية الإخلاء.
6. التعامل مع الحدث بفاعلية.

تطبيق متطلبات خطة الإخلاء

م	المتطلبات	يوجد	لا يوجد	تحت الإجراء
1	وجود مخارج للطوارئ كافية و سالكة وخالية من العوائق مع أهمية وجود لوحات تدل على المخارج وأقرب مخارج للطوارئ .			
2	توفير الإسعافات الصحية الأولية مع ضرورة وجود شخص أو أشخاص مدربين على الإسعافات الأولية.			
3	وجود تعليمات واضحة ومفهومة لدى الجميع مسبقا يتم اتباعها في الحالات الطارئة.			
4	معرفة الجميع بإطلاق نظام الإنذار ومعرفتهم التصرف الصحيح عندما يُكتشف الحادث داخل المبنى.			
5	وجود ساحة معروفة لدى الجميع للاتجاه إليها والتجمع فيها أثناء عمليات الإخلاء.			
6	إجراء تدريبات وفرضيات مجدولة لعمليات الإخلاء.			

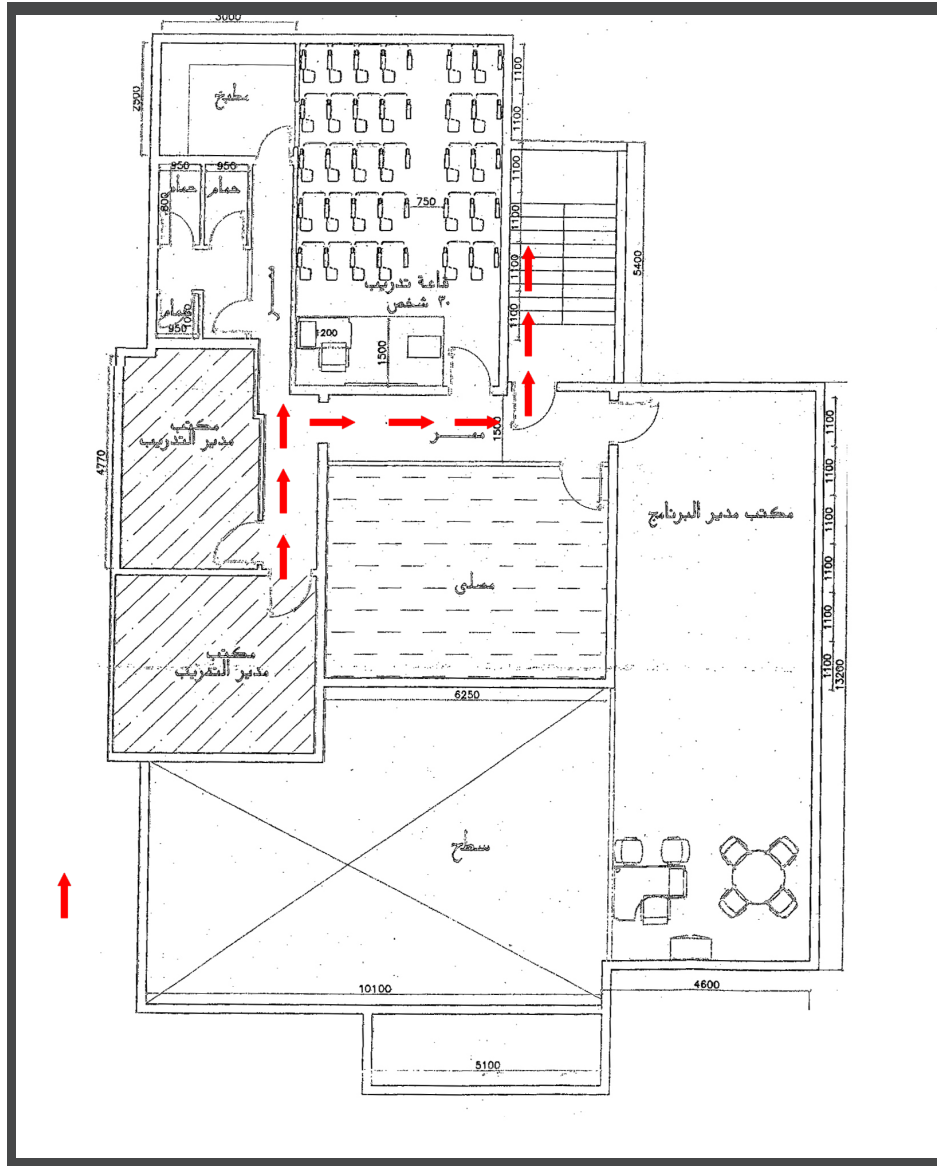
الحالات التي تستوجب الإخلاء

1. حوادث الحريق بأنواعها.
2. حوادث التصدعات والانهيارات وتسربات المياه القوية التي يُخشى أن تلحق ضررا بالمبنى.
3. حدوث حدث ما في المنشآت أو الطرقات المجاورة للمبنى يُخشى امتداد ضرره إلى داخل المبنى مثل حوادث الحريق والانهيارات وتسربات المواد الكيميائية وخلافه.



خريطة الإخلاء (الدور الأول)

- مخرج طوارئ
- نقطة تجمع



خريطة الإخلاء (الدور الثالث)

- مخرج طوارئ
- نقطة تجمع

نقطة التجمع



إجراءات تنفيذ خطة الإخلاء في حالات الطوارئ

بعد اكتشاف حدوث أي أمر يتطلب تنفيذ خطة الإخلاء تتم الإجراءات وفقاً لما يلي:

- 1- تفعيل الإنذار من قبل مكتشف الخطر في حال لم يكن الإنذار قد انطلق تلقائياً في حالات الحريق مثلاً.
- 2- إشعار المتواجدين حول مكان الخطر و إبعادهم.
- 3- مباشرة الحدث بوسائل الإطفاء المتوفرة إن كان الحادث حريقاً دون التعرض للخطر.
- 4- فصل التيار الكهربائي عن منطقة الحدث.
- 5- التأكد من خروج كافة الموظفين وجميع الموجودين والتأكد من وصولهم نقطة التجمع.
- 6- إبلاغ الجهات المختصة: الدفاع المدني - الشرطة - الهلال الأحمر - أو المحافظة .
- 7- التوجه إلى منطقة التجمع والتأكد من عدم وجود مفقودين وذلك من قبل أعضاء فريق الأمن والسلامة.
- 8- استقبال فرق الطوارئ ووصف الحادث لهم وتحديد موقعه وإخبارهم ما إذا كان هناك مفقودون.
- 9- تدوين الإيجابيات والسلبيات وأسباب الحادث وبحثها مع أعضاء الفريق في أول اجتماع لهم بعد انتهاء الحادث كدروس مستفادة.
- 10 - يقوم نائب فريق الأمن والسلامة بعمل إحصائية بما نتج عن الحادث من خسائر وإصابات - إن وجد - و إبلاغ ذلك لرئيس الفريق.
- 11 - متابعة إعادة الأوضاع أو إيجاد البديل لاستمرار العمل داخل الجمعية بالتنسيق مع الجهات المختصة بعد انتهاء حالة الخطر.

أنواع المخاطر في بيئة عمل المودة

- خطر الحرائق.
- خطر التعثر والسقوط.
- خطر الارتطام.
- خطر الكهرباء.

نموذج كشف عن توافر أدوات ومستلزمات الطوارئ والسلامة

HRF – 62		رقم النموذج		نموذج كشف عن توافر أدوات ومستلزمات الطوارئ والسلامة	
ملاحظات	لا	نعم	البند	م	
			خطة الطوارئ.	1	
			مراقبة نقاط ووسائل الإنذار المبكر.	2	
			توعية وتدريب المنسولين.	3	
			الوسائل والمعدات المطلوبة للطوارئ والإخلاء	4	
			أجهزة مكافحة الحريق	5	
			أجهزة إنذار الحريق	6	
			مخارج وأبواب الطوارئ	7	
			خلو كافة مسالك الهروب من العوائق	8	
			اللوحات والإرشادية التي تسهل عمليات الإخلاء	9	
			تحديد نقاط التجمع الخاصة بكل مبنى.	10	
			جميع شاغلي المبنى على دراية تامة بمسالك الهروب ولديهم المعرفة باستخدامها.	11	
			الأدوية والأدوات الطبية اللازمة لعمليات الإسعافات الأولية	12	
	التوقيع				الإسم

نموذج إبلاغ / تحقيق في حادث صحة وسلامة

HRF – 63		رقم النموذج	نموذج كشف عن توافر أدوات ومستلزمات الطوارئ والسلامة
النوع حدث () خطر محتمل () صحة وسلامة ()		الموقع :	الوقت :
		التاريخ :	
		الوصف :	
		الأسباب المحتملة	
		.1	
		.2	
		.3	
		الأسباب الجذرية (بعد التحقيق)	
		.1	
		.2	
		.3	
		الخسائر / الإصابات	
		.1	
		.2	
		.3	
		التوصيات (الإجراءات التصحيحية / الوقائية)	
		.1	
		.2	
		.3	
		الاسم :	الاسم :
		التوقيع :	التوقيع :

المودة

almawaddah

جمعية المودة للتنمية الأسرية
Almawaddah Society for Family Development



9 2 0 0 0 1 4 2 6
www.almawaddah.org.sa