



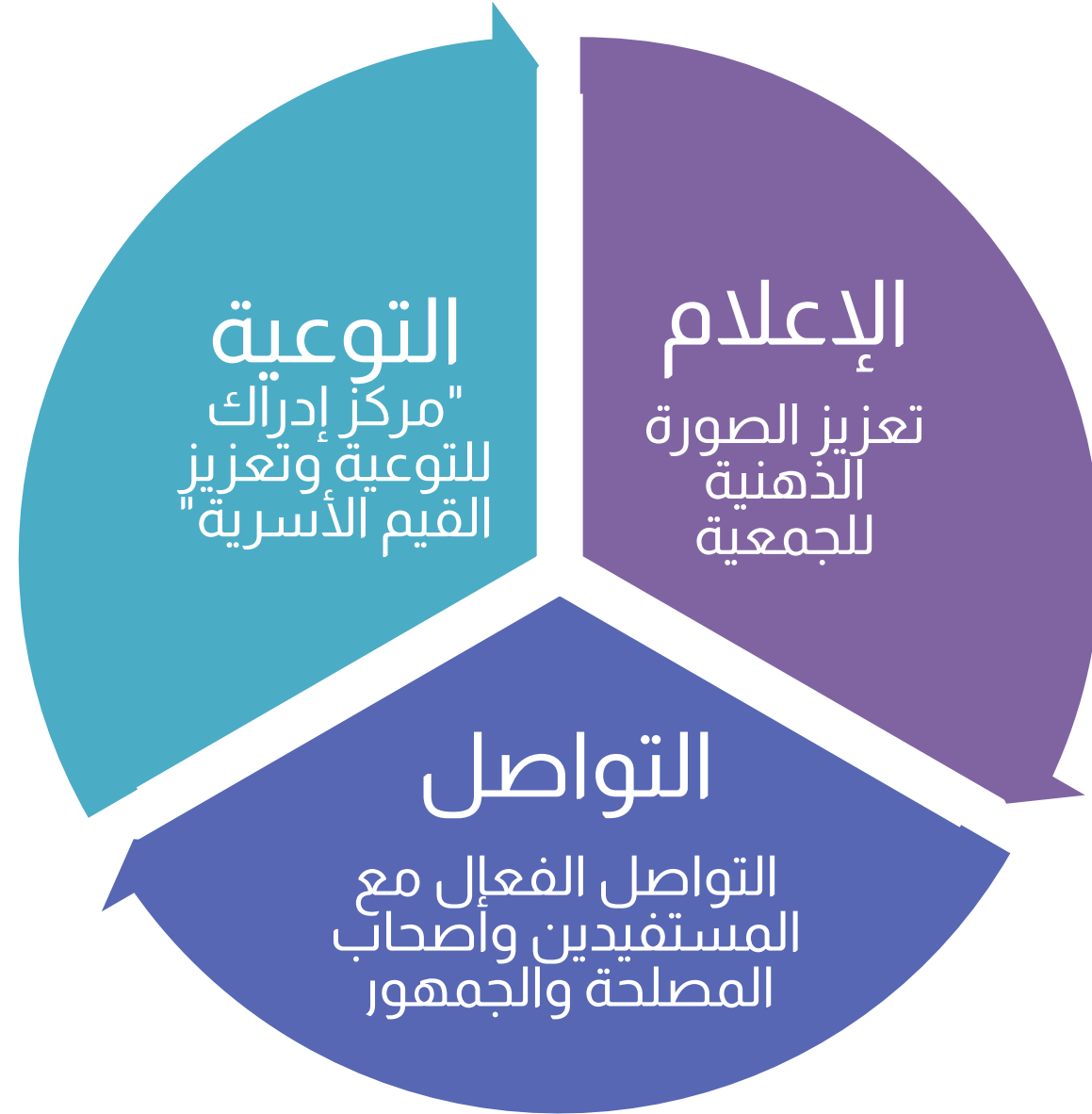
جمعية المودة
للتنمية الأسرية
Al mawaddah Society for
Family Development

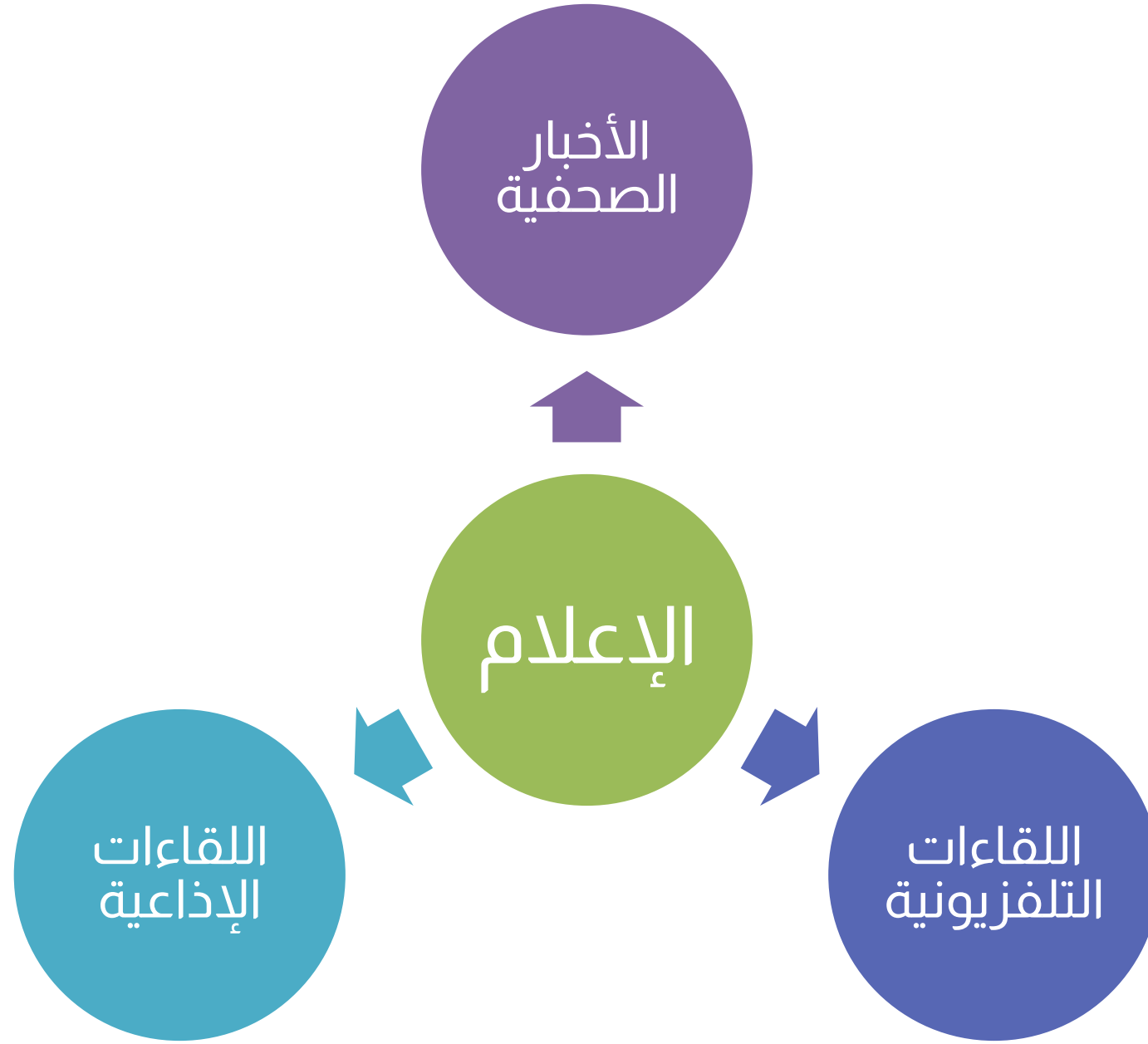


تقرير الاتصال المؤسسي

الربع الأول 2021م







الأخبار الصحفية

عكاظ
O K A Z

SABQ-
صحيفة سبق الإلكترونية
SABQ ONLINE NEWSPAPER

WAG
SPA

AL-JAZIRAH
الجزيرة

الوطن
ALWATAN

المنيرة
صوتك قلنا

المواطن
Almowaten.net

مكة
Makkah AlMukarramah • المكرمة

12
خبر صحفي

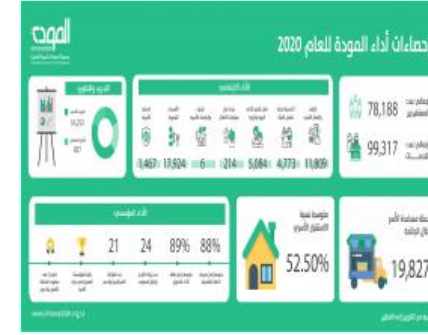




أكثر من ١٢ ألف أسرة مستفيدة من مراكز الشيخ محمد بن عبدالعزيز الراجحي رحمه الله للإرشاد والإصلاح الأسري بالمودة ١٨ يناير ٢٠٢١ - ٥ جمادى الثاني ١٤٤٢ هـ



بمشاركة مدير مركز التنمية الاجتماعية بجدة ونخبة من المختصين جمعية المودة تقيم ورشة عمل نماء الأفكار ٣١ يناير ٢٠٢١ - ١٨ جمادى الثاني ١٤٤٢ هـ



أكثر من ٧٨ ألف أسرة مستفيدة من خدمات المودة في ٢٠٢٠م ١٠ يناير ٢٠٢١ - ٢٦ جمادى الأول ١٤٤٢ هـ



مجموعة تمر توقع شراكة استراتيجية لتمكين الأرامل والمطلقات في المودة ٢٦ يناير ٢٠٢١ - ١٣ جمادى الثاني ١٤٤٢ هـ



المودة تفوز بجائزة الأمير محمد بن فهد لأفضل أداء خيري في الوطن العربي
١٥ فبراير ٢٠٢١ - ٣ رجب ١٤٤٢ هـ



المودة توضح أن تدخل الأهل في حياة الزوجين
سبب رئيسي للطلاق
٨ فبراير ٢٠٢١ - ٢٦ جمادى الثاني ١٤٤٢ هـ



الاستشارات الأسرية.. الطريق الأقرب لأسرة متوازنة وهادئة
٢٨ فبراير ٢٠٢١ - ١٦ رجب ١٤٤٢ هـ



المودة تمكّن ٤٧٧٣ مطلقة وأرملة في أكاديمية الحياة خلال العام
٢٠٢٠ م عبر التمكين الحرفي والمهني
٢٢ فبراير ٢٠٢١ - ١٠ رجب ١٤٤٢ هـ



٨٠% من المقبلين على الزواج يعيشون حياة أسرية مستقرة
٩ مارس ٢٠٢١ - ٢٥ رجب ١٤٤٢ هـ (١٢٨ زيارة) .



المودة " تمكّن ٤٧٧٣ مستفيدة من الضمان الاجتماعي في
المجالات الحرفية والمهنية
٢٢ فبراير ٢٠٢١ - ١٠ رجب ١٤٤٢ هـ



أكثر من ١٥٠ جهة في ٣٤ دولة استفادت من تجربة المودة في
خدمة الأسرة والمجتمع
٣٠ مارس ٢٠٢١ - ١٧ شعبان ١٤٤٢ هـ



المودة تطلق حملتها الرمضانية "عشر أمثالها"
٢٢ مارس ٢٠٢١ - ٩ شعبان ١٤٤٢ هـ (١١٤ زيارة) .

اللقاءات الإذاعية والتلفزيونية



الإخبارية



العربية
Al Arabiya News Channel



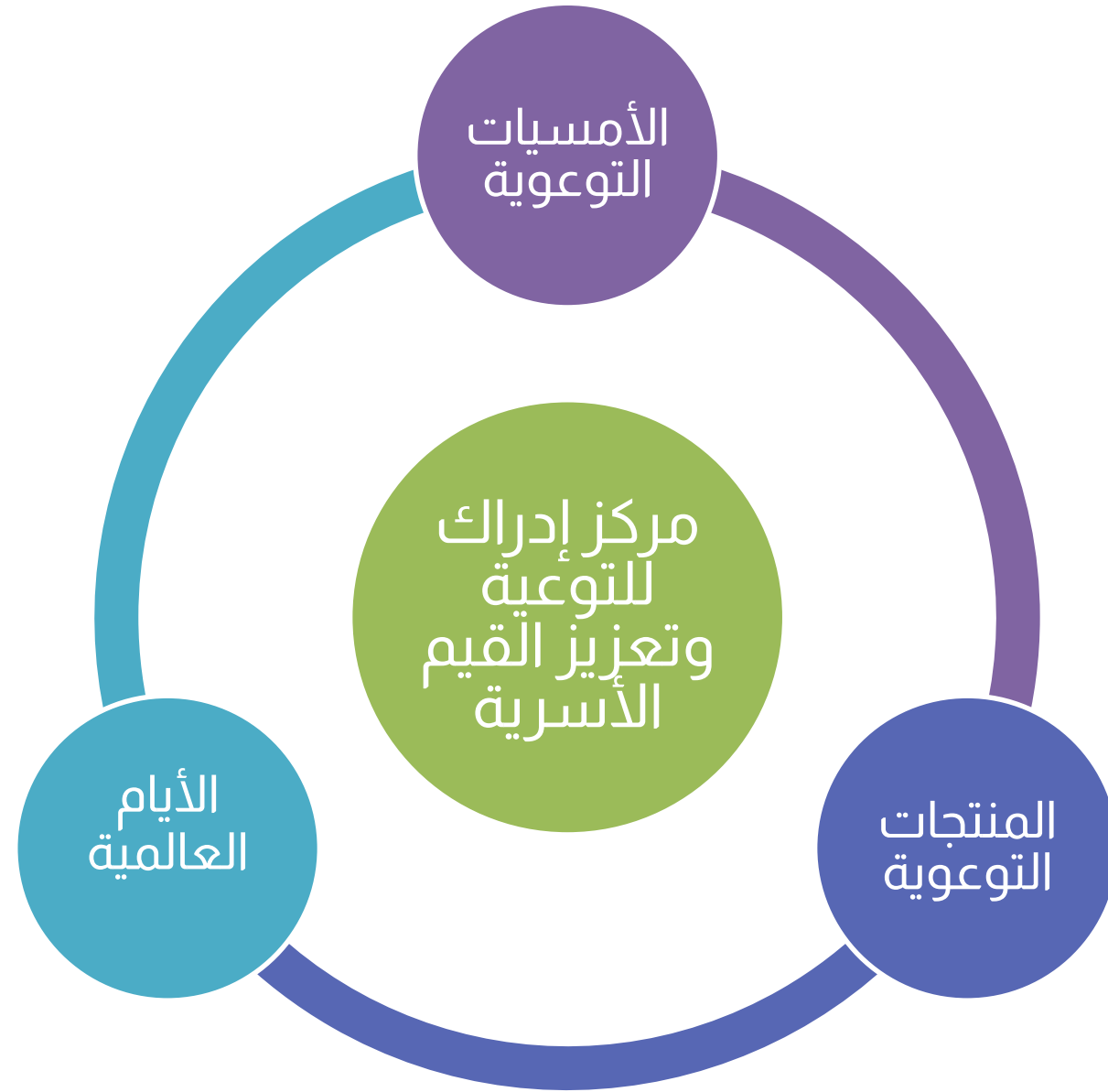
إذاعة نداء الإسلام



إذاعة جدة







الأمسيات التوعوية



المودة
almawaddah
جمعية المودة للتنمية الأسرية
Al mawaddah Society for Family Development

أمسية الفراغ العاطفي وأثره على الأسرة

المحاور:
- مفهوم الفراغ العاطفي.
- مقاييس وجود الفراغ العاطفي.
- أسباب الفراغ العاطفي.
- ماذا يفعل من أصيب به داخل الإنسان وخارجه.

د. عبد الله عديان القرشي
مستشار أسري، وبحث كجواره في الإرشاد الأسري

أولاًين عبر تطبيق زوم
zoom

التوقيت: 9:00pm-8:pm
الأربعاء 2021-02-10

الأسرة من التكوين إلى التمكين | www.almawaddah.org.sa | @almawaddah

المودة
almawaddah
جمعية المودة للتنمية الأسرية
Al mawaddah Society for Family Development

أمسية أنا طفل

المحاور:
- احتياجي
- مشاعري
- أساليب التعامل معي

د. عبد الله بن حمد الحسين
الخبير التربوي في مجال الطفولة

أولاًين عبر تطبيق زوم
zoom

التوقيت: 10:00 - 9:00 p.m
الأولاء 18 رجب 1442 هـ
2 مارس 2021 م

الأسرة من التكوين إلى التمكين | www.almawaddah.org.sa | @almawaddah

المودة
almawaddah
جمعية المودة للتنمية الأسرية
Al mawaddah Society for Family Development

أمسية التمر الإلكتروني دور الأسرة في الوقاية والمواجهة

المحاور:
- التعرف بالتمر الإلكتروني
- بروفائل التمر
- علامات التمر الإلكتروني على الضحية
- الآثار النفسية للتمر الإلكتروني
- دور الأسرة في التصدي للتمر الإلكتروني

د. البندري عبد الرحمن الجاسر
- ماجستير علم نفس اجتماعي
- أستاذة الأبحاث النفسية الأمريكية
- أخصائي نفسي بمستشفى جامعة الملك عبد العزيز

أولاًين عبر تطبيق زوم
zoom

التوقيت: 9:00pm 8:pm
الأربعاء 2021-01-27

الأسرة من التكوين إلى التمكين | www.almawaddah.org.sa | @almawaddah

المودة
almawaddah
جمعية المودة للتنمية الأسرية
Al mawaddah Society for Family Development

أمسية كيف تستقبل الأسرة رمضان

يوم الأربعاء 2021-03-30
10-9 مساءً
برنامج مجاني عن بعد عبر تطبيق زوم
أحسن شاهين تقديم

الأسرة من التكوين إلى التمكين | www.almawaddah.org.sa

المودة
almawaddah
جمعية المودة للتنمية الأسرية
Al mawaddah Society for Family Development

أمسية طفلي كثير الحركة

فترة عين لاضطرابات الطفولة

أ. رفا الجهني تقديم

يوم الثلاثاء 2021-03-23
7:30-6 مساءً

البرنامج مجاني للرجال والسيدات
لحجز استشارات مجانية: 920001426

الأسرة من التكوين إلى التمكين | www.almawaddah.org.sa

المودة
almawaddah
جمعية المودة للتنمية الأسرية
Al mawaddah Society for Family Development

أمسية هل الطلاق نهاية أم بداية؟!

المحاور:
- كيف يؤثر الطلاق على الفرد؟
- كيف يمكن للطلاق أن يكون بداية؟
- كيف تتجاوز ألم الطلاق؟
- ماهي الأخطاء الشائعة التي من الممكن أن يقع بها الأشخاص المقدمين على الطلاق أو المطلقين والمطلقات؟

أ. غزل هاشم
مستشارة متخصصة في الطلاق

أولاًين عبر تطبيق زوم
zoom

التوقيت: 10:00-9:00 pm
الأربعاء 2021-02-24

الأسرة من التكوين إلى التمكين | www.almawaddah.org.sa | @almawaddah

المنتجات التوعوية

38 انفوجرافيك
46 فيديو ورسالة توعوية
18 نشرة توعوية

102
منتج
توعوي



لمتابعة صحة أفراد الأسرة MyTherapy

المصدر: www.tech-wd.com

تذكير بمواعيد الدواء
يساعدك التطبيق على التذكير بمواعيد تناول الدواء دون تفويتها، وهو متناسب مع الجميع سواء مع الذين يتناولون الأدوية أو مع الذين يتعاملون مع الأمراض المزمنة.

قائمة مهام
 يوفر التطبيق قائمة مهام الذي يتضمن اليوم والساعة وكذلك النوع، أيضا تُغطي التطبيق جميع أنواع الأدوية والمكملات الغذائية وغيرها.

العنصر الاجتماعي
 يدعم التطبيق التعاون مع العائلة والأصدقاء لعناية التذكير والتشجيع على أخذ الجرعات في وقتها.

متابعة صحة المريض
 يمكنك التطبيق من الإعتناء بصحة الفرد المريض بشكل أفضل إلى جانب توفير أحدث الطرق المتاحة.

استخراج التقرير
 يوفر للمستخدمين أخذ تقرير شامل قابل للطباعة في ملف تشاركتك مع طبيبك وعائلتك ونتائج تقدمك.

المصدر: www.tech-wd.com

أسرة من التكوين إلى التمكن
www.almawaddah.org.sa

تأثير الألعاب المفيدة على قدرات الطفل

المصدر: www.ziid.net

ألعاب البناء
 تساعد على تنمية قدرات تحسين خيال الطفل

ألعاب الطاولة
 تساعد على تنمية قدرات الطفل التفاعلية

ألعاب البناء في
 تساعد على تنمية قدرات تحسين خيال الطفل

ألعاب الفينة
 تساعد الطفل على الترفيه واكتساب شغف التعلم

الكتب القصصية
 تحفز تطور الدماغ وتمدهم بالمعلومات المفيدة

أزياء الشخصيات
 تساعد على تنمية موهبة التمثيل والتقليد

المصدر: www.ziid.net

أسرة من التكوين إلى التمكن
www.almawaddah.org.sa

نماذج للتعامل مع الصدمات

المصدر: www.ziid.net

1
تساعد الثمارين في إملاح جهازك العصبي، لذلك حاول ممارسة الرياضة لمدة نصف ساعة أو أكثر

2
ابق دائما على اتصال بالأشخاص الذين تحبهم، اطلب منهم الدعم، وشارك في الأنشطة الاجتماعية

3
حافظ على صحتك بتناول الأطعمة الغنية بالعناصر الصحية اللذيذة واحصل على قدر كافي من النوم

المصدر: www.ziid.net

أسرة من التكوين إلى التمكن
www.almawaddah.org.sa

كيف تجدد روتين حياتك الزوجية؟

المصدر: www.ziid.net

1 أشكر شريك حياتك، فإن التعبير عن الامتنان لشريك يساعد في تقوية العلاقات

2 عامل شريكك كصديق، استمع له وانصت له بسعادة لرؤيته لإحداث فرقاً كبيراً في علاقتك

3 اسأله عن يومه، أو عن أصدقائه، فإن طرح الأسئلة يجعله يشعر بالتقدير

4 اعترف بأنك مخطئاً وتذكر، إن كونك طيباً أهم من أن تكون على صواب

5 يمكن أن يساعد إنشاء طقوس جديدة في التقرب بينكما ، بغض النظر عن مدة زواجك

6 راسله خلال عدم تواجدك معه، فيمكن لهذه الإيماءات الرومانسية أن تبقي علاقتك متجددة

المصدر: www.ziid.net

أسرة من التكوين إلى التمكن
www.almawaddah.org.sa

كيف تؤثر الهواتف الذكية على صحة نوم أفراد الأسرة

المصدر: www.ziid.net

يزيد من مدة لنعومة النوم

يقلل من إنتاج هرمون الميلاتونين

يحدث نوم ذات

يقلل من نوم حركة العين السريعة

يحدث مع المفلين

يطلب المساعدة

يحدث مع المفلين

يطلب المساعدة

المصدر: www.ziid.net

أسرة من التكوين إلى التمكن
www.almawaddah.org.sa

كيف يجب أن تتعامل مع التمر الإلكتروني

المصدر: www.kidzhealth.org

الخطر والتبليغ حل فعال للتمر الإلكتروني

قم بالإبلاغ عن التهديد والجريمة الإلكترونية

تجاهل التعليقات المسيئة

تحدث مع المفلين

يطلب المساعدة

المصدر: www.kidzhealth.org

أسرة من التكوين إلى التمكن
www.almawaddah.org.sa

مؤشرات وجود حالة إدمان في الأسرة

المصدر: www.kidzhealth.org

التقلبات المزاجية - الأرق الشديد - السلوك الإجرامي - الغياب المتكرر

إلفاق المال الكثير - حالة الإكتئاب - شعور القلق - الإنعزال

ظهور أصدقاء السوء - الاختلاف في المظهر

المصدر: www.kidzhealth.org

أسرة من التكوين إلى التمكن
www.almawaddah.org.sa

تأثيرات الإدمان على الألعاب الإلكترونية على التوافق النفسي للأطفال

المصدر: www.kidzhealth.org

1 يهتف الروبوت الأسرة فيعبر الطفل عن التوجع العائلي ويكذب ويخون الحوار مع الأسرة

2 يعجز الطفل عن ممارسة الأنشطة التفاعلية والرياضية

3 يخسر الطفل الكثير من العلاقات الاجتماعية ويعتزل كيف يتفاعل مع محيطه ويبتعد

4 يعمل إلى العزلة عن محيطه العائلي ويتردد في مشاركة الأهل في الأنشطة العائلية

5 يشوه الصورة الأخلاقية والاجتماعية للطفل عبر مشاركة مشاهد العنف، الصلابة للعادات والتقاليد

المصدر: www.kidzhealth.org

أسرة من التكوين إلى التمكن
www.almawaddah.org.sa

التوعية بالأيام العالمية

- يوم المرأة
- يوم الأم

2
أيام

محتوى توعوي - أمسية - فيديو - فعالية



يوم الأم

جمعية المودة
للتنمية الأسرية
Al mawaddah Society for
Family Development

تقنيات إسعاد الأم

1 **مهم الهدايا**
من أعمال الحرفي وسعد الأم وسعد الأجداد فحيم الهدايا لها

2 **صديق**
عزيم والذات وأخيرا أنت عندما كثرنا
وتفرد بها فقط دائما من أنت

3 **في مسؤول**
تفرد تولدك أنت مسؤول عن
حياتك ومن حولك

4 **فصل الجدال**
لا تتجادل معها جاري الأصدقاء
الاعتدية وتقدر لها كل ما تحب

5 **تدوير الاهتمام**
انظر لها أنك تحبم ولا تحبما تفعل
كل شيء بنفسها

www.al-mawaddah.org | 0537092222

جمعية المودة
للتنمية الأسرية
Al mawaddah Society for
Family Development

لأنها الأم الغالية

إهداء

تبرع عنها وأشركها الأجر

قيمة التبرع
100 ريال
#يوم_الأم_العالمي

تطلب بطاقة الإهداء
0537092222

البرق عبر حسابنا العام
SA438000445608010400003



يوم المرأة

المرأة مصدر إلهام

نقدم لكل سيدة تحية شكر وتقدير بمناسبة اليوم العالمي للمرأة ونخص بالشكر والعرفان سيدات الأيدي البيضاء اللواتي امتد عطوهن ليصل إلى المجتمع

أنتِ حُفَّا عظيمه لثقتك تساهمين في خدمة المجتمع والتخفيف عن الكثير

بسمعتنا أن نتوكل في هذا اليوم نكونك مصدر الإلهام الحقيقي لهذا المجتمع

فأنتِ تعزيزين الجانب الممتلئ وتمثلين الجانب الأخر

ملهمتنا أعمالك لا يقتصر ثوابها على مجال عملك

فنتسأل الله أن يثريك خير الجزاء

أسرة أكاديمية الحياة لتعظيم المرأة التابعة لجمعية المودة



مصدر إلهام

أنا ونفسي والحياة

المرأة ليست نموذجا واحدا

المرأة والعمل الحر

جودة حياة المرأة

أهدى خليفة 8:40 - 9م

أبركي خان 9:20 - 9م

أجلود سليمان 9:40 - 9:20م

د. حنان الشقيف 9:40 - 10م

8 مارس 2021 10:00 - 8:30 مساءً

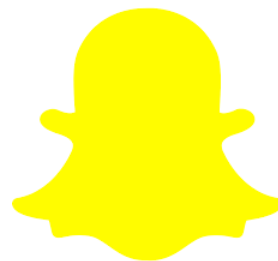
عن بعد عبر الزوم





منصات التواصل الاجتماعي

81,154
متابع





تويتر Twitter

عدد المتابعين

50,890

عدد الإشارات Mentions

440

عدد الزيارات للحساب

91,900

عدد مرات الظهور

1,864,000

معدل الزيادة في الربع الأول

1,012





انستغرام Inastagram

عدد المتابعين

10,201

عدد مشاهدات المنشورات في الربع

848

عدد الظهور في الربع

4,353

معدل الزيادة في الربع الأول

547





فيسبوك Facebook

عدد المتابعين

3,794

عدد الاعجابات

3,613

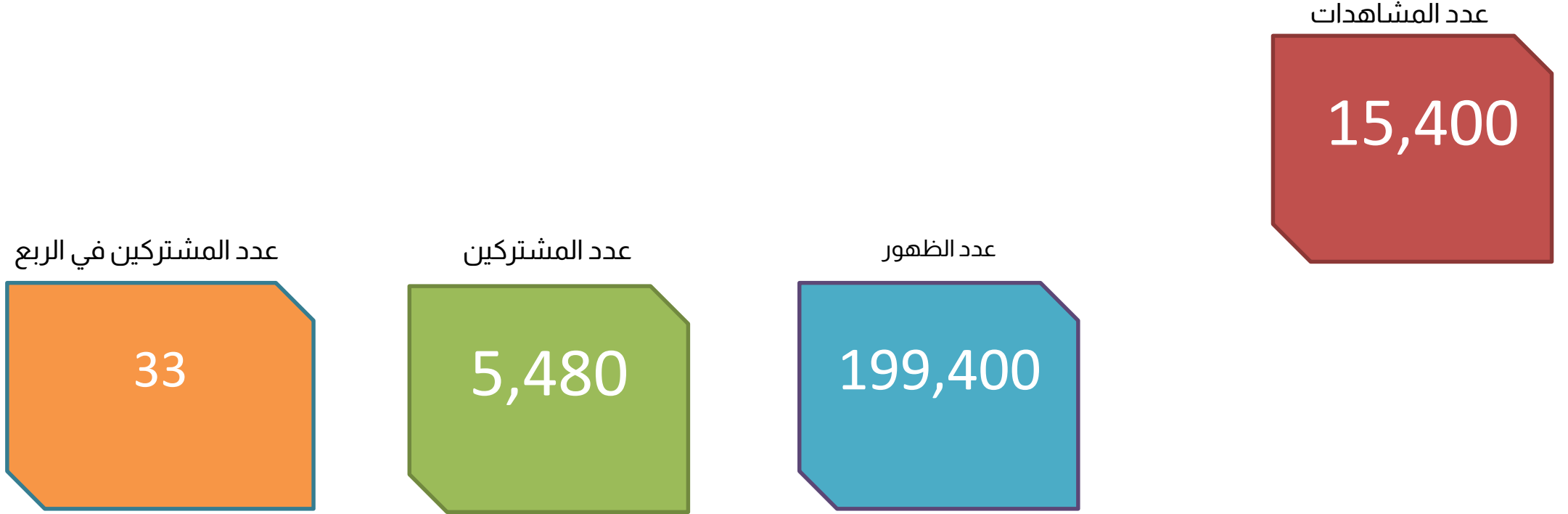
عدد الظهور في الربع

1,335





يوتيوب Youtube





لينكد ان LinkedIn

عدد المتابعين

2,865

عدد المشتركين في الربع

113

عدد المشاهدات في الربع

151

عدد الظهور في الربع

4,474





سناب شات Snapchat

عدد المتابعين

7,926



EFQM | دائرة المشروبات | الرابطة من الخلد | دائرة التميز | وزارة التعليم | وزارة الصحة | وزارة الشؤون الاجتماعية | وزارة العمل | وزارة الداخلية | وزارة العدل | وزارة الثقافة | وزارة الفنون | وزارة الرياضة | وزارة الشؤون البلدية والقروية والإسكان | وزارة الشؤون الإسلامية والدعوة والإرشاد | وزارة الشؤون الصحية والتعليمية | وزارة الشؤون الخارجية | وزارة الشؤون الاقتصادية والتجارة | وزارة الشؤون الإدارية والمالية | وزارة الشؤون البلدية والقروية والإسكان | وزارة الشؤون الإسلامية والدعوة والإرشاد | وزارة الشؤون الصحية والتعليمية | وزارة الشؤون الخارجية | وزارة الشؤون الاقتصادية والتجارة | وزارة الشؤون الإدارية والمالية

جمعية المودة
للتنمية الأسرية
Al mawaddah Society for
Family Development

هاتف الإرشاد الأسري
920001421

الرئيسية | من نحن | المبادرات الترموية | الخدمات الإلكترونية | الأبحاث والتطوير | طرق التبرع | المركز الإعلامي

سجل الآن

برامج التدريب الأسري أونلاين
نقدم لك 75 برامج تدريبي مجانية وعن بعد يمكنك
اختيار البرنامج والتسجيل مجاناً

الإرشاد الأسري الإلكتروني

الخوف من الزواج
السلام عليكم ورحمة الله وبركاته
عمري 30 سنة تقدم لي أكثر من خاطب ولكن كل

أمي أحب إلى قلبي
السلام عليكم ورحمة الله وبركاته
تحب أمي وتعرف إنها أم وتعبت علينا بس مشكلتنا

نقل الكلام دهور حياتنا

معرفة

جمعية المودة
للتنمية الأسرية
Al mawaddah Society for
Family Development

عدد الزيارات
305,918

عدد الجلسات
116,306

عدد الحسابات
76,399