



سما

الشركات الصديقة للأسرة

المهودح:
almawaddah

جمعية المهودح للتنمية الأسرية
Almawaddah Society for Family Development



مبادرة الشركات الصديقة للأسرة

لا إله إلا الله محمد رسول الله



برنامج التحوّل الوطني
2020

رؤية
2030



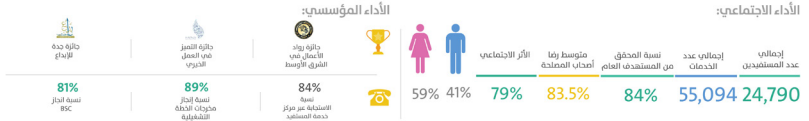
الموت
الهدف الرابع عشر

استراتيجية وزارة العمل والتنمية الاجتماعية MLSDS	برنامج التحوّل الوطني 2020 NTP	رؤية 2030 VISION	أهداف التنمية المستدامة SDG	أهداف جمعية المودة MSG
<p>حماية الأسرة</p> <p>أمر بزيادة منحة دعم الأسرة بمقدار 50% مع زيادة الحد الأدنى للمعاشات</p> <p>تنمية القيم الأسرية</p> <p>تعزيز القيم الأسرية من خلال برامج التوعية والتدريب</p>	<p>تعزيز دور المرأة في سوق العمل</p> <p>تعزيز دور المرأة في التعليم والتدريب</p> <p>تعزيز دور المرأة في التنمية الاجتماعية</p> <p>تعزيز دور المرأة في التعليم والتدريب</p>	<p>تعزيز دور الأسرة وشبابها بمسؤولياتها وتزويج التعليم الفعّال على بناء الشخصية</p> <p>دور أكبر للأسرة في تعليم الأبناء</p> <p>رفع نسبة إدراج الفتيات في التعليم من 92% إلى 95%</p>	<p>الحد من الفقر</p> <p>النساء والرجال</p> <p>التعليم الجيد</p> <p>المساواة بين الجنسين</p>	<p>الإسهام في تمكين ورشاد الأسرة من خلال مبادرات تنموية مستدامة</p> <p>تعزيز فرص التعليم في مجال التنمية الأسرية وفق المعايير المعتمدة</p>
<p>تهيئ العاملين في الإرشاد الأسري</p>	<p>تطوير معايير الجودة والتطوير المهني</p>	<p>توفير فرص للتدريب والتأهيل للفرز</p>	<p>تعزيز فرص التعليم في مجال التنمية الأسرية وفق المعايير المعتمدة</p>	<p>تعزيز فرص التعليم في مجال التنمية الأسرية وفق المعايير المعتمدة</p>
<p>الأنشطة الاجتماعية ودراسات سوق العمل</p>	<p>دعم البحث والتطوير لضمان استدامة منظومة تطوير المحتوى التعليمي</p>	<p>إنشاء مركز أبحاث بحثي عالمي</p>	<p>تعزيز فرص التعليم في مجال التنمية الأسرية وفق المعايير المعتمدة</p>	<p>إعداد بحث ودراسات إسهام في بناء التشريعات والأنظمة الأسرية</p>
<p>توفير فرص عمل لائقة في القطاع الغير ربحي</p> <p>تعزيز فرص عمل لائقة في القطاع الغير ربحي</p>	<p>تعزيز فرص العمل الاستراتيجية</p> <p>تعزيز فرص العمل الاستراتيجية</p> <p>تعزيز فرص العمل الاستراتيجية</p>	<p>تطوير منظومة الخدمات الاجتماعية لتكون ذات جودة عالية</p>	<p>تعزيز فرص التعليم في مجال التنمية الأسرية وفق المعايير المعتمدة</p>	<p>بناء منظومة لياقة النتائج لتوضول إلى أعلى معايير التميز المؤسسي</p>
<p>توسيع أثر عمل القطاع الربحي</p>	<p>توسيع أثر عمل القطاع الربحي</p>	<p>توفير التعليم الفعّال على بناء الشخصية</p>	<p>تعزيز فرص التعليم في مجال التنمية الأسرية وفق المعايير المعتمدة</p>	<p>تعزيز أثر عمل المستفيدين وتحقيق رضا أصحاب المصلحة</p>
<p>تمكين ودعم نمو القطاع الغير ربحي</p>	<p>تمكين ودعم نمو القطاع الغير ربحي</p>	<p>رفع مساهمة القطاع الغير الربحي 5% من إجمالي الناتج المحلي</p>	<p>تعزيز فرص التعليم في مجال التنمية الأسرية وفق المعايير المعتمدة</p>	<p>تعزيز مساهمة القطاع الغير الربحي في التنمية الاجتماعية</p>

مصفوفة ربط أهداف الجمعية بأهداف العالمية والرؤية 2030 وبرنامج التحوّل الوطني

ملخص انجازات المودة للعام 2018

الأداء الاجتماعي:



الأسرة من التكوين إلى التمكين





الأداء المؤسسي

90%
نسبة إنجاز
فرص التحسين

97%
نسبة إنجاز
BSC

95%
نسبة إنجاز
مخرجات الخطة



الأداء الاجتماعي

117,765 45,199
خدمة مستفيد



التوعية الأسرية

وغي
250 ألف أسرة
البرامج التوعوية - من أجل الأسرة - من أجل المجتمع - من أجل التنمية
مركز الأبحاث والدراسات - مركز الأبحاث والدراسات - مركز الأبحاث والدراسات
مركز الأبحاث والدراسات - مركز الأبحاث والدراسات - مركز الأبحاث والدراسات

مركز
6 جلسات أسرية
60 باحث مؤهل
بناء خبرة تدريبية
الدراسات والبحوث التطبيقية
مركز الأبحاث والدراسات

الزنا
81,473 خدمة
978 أسرة
الرعاية الوجدانية

جنتة
21,110 خدمة
19,615 مستفيدة
الإرشاد والإصلاح والتكريم الأسري

الحياة
1400 مستفيدة
296 دورة تدريبية
6,082 مستفيدة
أكاديمية الحياة

مكين
17,004 مستفيد
186 دورة تدريبية
التدريب والتعليم الأسري

الأداء الاجتماعي



518 ساعة
تطوير مهارات فريق العمل
بعدد 518 ساعة تدريبية



30 التبادل والتفاعل المجتمعي مع
30 مؤسسة وجمعية



90% نسبة إنجاز فرص التحسين



97% بطاقة الأداء المتوازن



95% نسبة إنجاز مخرجات الخطة التشغيلية



الحصول على جائزتين
من جوائز التميز المؤسسي



نمذجة العمل
المؤسسي بالجمعية
(فرع الشرايف)

الأداء الاجتماعي

وقف الأم

6,000,000 ريال

نسبة المصروفات التشغيلية

97%

نسبة المصروفات العمومية والإدارية

3%

المصروفات العمومية والإدارية

510,997 ريال

الإيرادات والتبرعات المتوقعة

20,098,795 ريال

المصروفات المتوقعة

17,161,868 ريال

الأداء الاجتماعي

الجهات المختصة



تصحيح أولي لعملية الأسرة
والمتابعة من قبل أخصائيي العمل
الاجتماعي من أجل تحقيق أهدافنا
الاجتماعية والعمل على تحقيق
الأسرة والعمل على تحقيق
التكامل بين الأهل

الأسر المستقرة



أسر مؤثرة في المجتمع
رسالة العودة
الاجتماعية

الأسر المنفصلة



بركة أسرة مبركة وأمنة
تأثير على المجتمع
الاجتماعي من أجل تحقيق
الأسرة والعمل على تحقيق
التكامل بين الأهل

الأسر غير المستقرة



هي أسرة غير قادرة على مواجهة
التحديات الحياة المتغيرات أو مواجهة
تعدد المتغيرات وتغير طابعه على حد
مماثلاتها تربية صحية في التواصل
والتفاهل والتفهم بين الأهل
ووجع الأهل

الأسر الناشئة

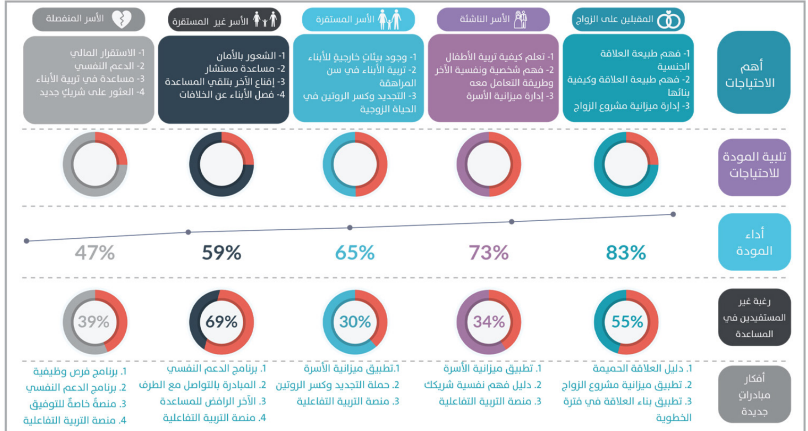


إعداد دليل من الأسر الواعدة
من خلال تنمية القدرات الأسرية
والمساهمة في التنمية والتطوير
مماثلاتها تفهم في المجتمع

الأداء الاجتماعي

لوحة عدادات احتياجات الأسرة

لوحة العدادات (Dashboard) أداة فعالة لتلخيص الاحتياجات وتقييم الأداء في صفحة واحدة. اللوحة تمكّن صُنّاع القرار من اكتشاف الفجوات ومتابعة الأداء بشكلٍ دوريٍّ وسريعٍ.



تعزير دور الأسرة وقيامها بمسؤولياتها،
وتوفير التعليم القادر على بناء الشخصية.

رؤية VISION
2030
المملكة العربية السعودية
KINGDOM OF SAUDI ARABIA

برنامج جودة
الحياة



جودة الحياة

تحسين نمط حياة الفرد والأسرة وبناء مجتمع
ينعم أفرادَه بأسلوب حياة متوازن،

الفهرس:

12
13
14
15
20-16
21
22

- الهدف
- المبادرة
- أهداف المبادرة
- نطاق المبادرة
- المسارات
- مخرجات المبادرة
- نتائج المبادرة



الهدف:

الإسهام في تمكين وإرشاد وتوعية الأسرة من خلال
مبادرات تنموية مستدامة.

فكرة المبادرة


أطلقت جمعية المودة للتنمية الأسرية مبادرة الشركات الصديقة للأسرة في إطار تحقيق الرؤية الوطنية 2030 وبرنامج جودة الحياة والذي يهدف إلى تحسين البيئة ونمط الحياة للفرد والأسرة ، حيث تركز المبادرة على 3 مرتكزات رئيسية وهم "الفرد والأسرة والشركة" مع 4 أهداف منتظره منها لتحقيقها وهي "إيجاد بيئة عملية صديقة للأسرة، التوازن بين العمل والأسرة، الاستقرار المهني والأسري للموظفين، زيادة معدل إنتاجية الفرد"، وتتميز المبادرة بأنها الأولى من نوعها على مستوى الشرق الأوسط وكذلك وضع خارطة طريق شاملة وواضحة من خلال 4 مسارات وهي "مسار تحديد الاحتياجات، والمسار التدريبي، وتأهيل المختصين في تنفيذ البرنامج لمنسوبي الشركة والمسار الإرشادي لتنمية وتعزيز المهارات الحياتية والتوازن بين العمل والأسرة مما يساهم في زيادة الانتاجية الوظيفية وتنمية روح الولاء.





أهداف المبادرة:

1. إيجاد بيئة عملية صديقة للأسرة.
2. التوازن بين العمل والأسرة.
3. الاستقرار المهني والأسري للموظفين.
4. زيادة معدل إنتاجية الفرد.



نطاق المبادرة
منطقة مكة المكرمة

مسارات المبادرة



المسار الارشادي



المسار التدريبي



تأهيل المختصين
في تنفيذ البرنامج
لمنسوبي الشركة



تحليل بيئة العمل
وتحديد الاحتياجات

www.almawaddah.org.sa

1. مسار تحليل بيئة العمل وتحديد الاحتياجات

استراتيجيات عملية التحليل

1. تحديد الهدف من إجراء عملية التحليل
2. تحديد الوظائف المطلوب تحليلها
3. شرح عملية التحليل للعاملين، وتحديد مستوى مشاركتهم
4. تحديد طرق جمع البيانات والمعلومات والقيام بجمعها
5. معالجة البيانات وتحليلها
6. إصدار تقرير بنتائج التحليل

استراتيجيات التحليل



2. تطبيق معايير وتأهيل المختصين في تنفيذ البرنامج لمنسوبي الشركة

تأهيل كوارد داخل الشركة حسب معايير تأهيل المختصين، لتطبيق معايير الميثاق الأخلاقي بين الموظفين وفهم احتياجاتهم والمساعدة في تلبيتها، ليتمكن من توجيههم وتحفيزهم وتشجيعهم والاستفادة منهم بكفاءة وفاعلية في تحقيق أهداف الشركة.



كوتش صديق الأسرة

3. مسار التدريبي

دورات تدريبية تعزز التوازن بين الأسرة والعمل وإكساب مهارة إدارة ميزانية الأسرة.

دورة إدارة ميزانية الأسرة

دورة التوازن بين العمل والأسرة



4. المسار الارشادي

جلسات ارشادية "أسرية - زوجية - تربوية - نفسية" يقدمها مجموعة المستشارين والمستشارات في مكان العمل "للمستشار الزائر".

مستشار زائر



مخرجات المبادرة:



نتائج المبادرة:



تحسن الأداء والإنتاجية
لدى الموظفين



تحسين جودة الحياة
الأسرية لدى الموظفين



معاً نحو بيئة عمل صديقة للأسرة

هذا المشروع بإذن الله سيهم في بناء مجتمع أخلاقي واع يحقق التكافل الاجتماعي ويزيد كفاءة وولاء الموظفين ويحقق الأثر.

تواصل معنا

عبدالرحمن زين

أخصائي تنمية الموارد والاستثمار

الهاتف

920001426 - تحويلة 135/145

الجوال

0537092222

فاكس

0126649898

a.zain@almawaddah.org.sa

الحسابات البنكية:

بنك الراجحي:	
SA6780000 445608010400003	الحساب العام:
SA6780000 44560801040029	حساب الصدقة:
SA6780000 445608010400011	الحساب الزكاة:
SA6780000 445608010400037	الحساب الوقف:
بنك البلاد:	
SA7515000 999119595850001	الحساب العام:
SA7515000 999119595850028	حساب الصدقة:
SA7515000 999119595850017	الحساب الزكاة:
SA7515000 999119595850036	الحساب الوقف:
بنك الإنماء:	
SA9505000 068200873839000	الحساب العام:
بنك الأهلي:	
SA5210000 010184461000103	الحساب العام:
SA8110000 010184463000303	الحساب الصدقة:
بنك ساميا:	
SA0640000 000001215046545	الحساب العام:
بنك الجزيرة:	
SA3260100 010495003029001	الحساب العام:

المودة

almawaddah

جمعية المودة للتنمية الأسرية
Almawaddah Society for Family Development



920001426
www.almawaddah.org.sa

 @almawaddah_j |  info@almawaddah.org.sa