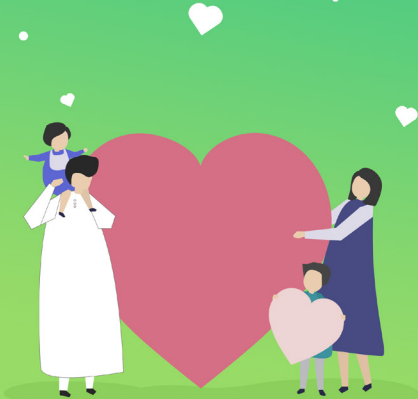


برنامج جودة  
الحياة



المودة:  
almawaddah  
جمعية المودة للتنمية الأسرية  
Almawaddah Society for Family Development

# مبادرة تعزيز مهارات جودة الحياة الأسرية



لا إله إلا الله محمد رسول الله





برنامج التحوّل الوطني  
2020

رؤية  
2030



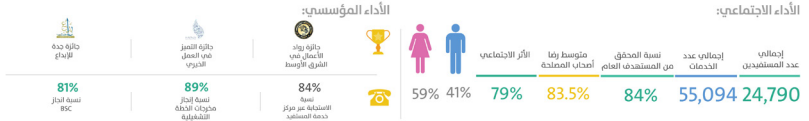
الموت  
الهدف الرابع عشر

استراتيجية وزارة العمل والتنمية الاجتماعية MLSDS	برنامج التحوّل الوطني 2020 NTP	رؤية 2030 VISION	أهداف التنمية المستدامة SDG	أهداف جمعية المودة MSG
<p>حماية الأسرة</p> <p>تمتصت من المجتمع</p> <p>تتمتع بظروف معيشة</p> <p>تتمتع بظروف معيشة</p> <p>تتمتع بظروف معيشة</p>	<p>تعزيز دور المرأة في سوق العمل</p> <p>تعزيز دور المرأة في سوق العمل</p> <p>تعزيز دور المرأة في سوق العمل</p> <p>تعزيز دور المرأة في سوق العمل</p> <p>تعزيز دور المرأة في سوق العمل</p>	<p>تعزيز دور الأسرة وشبابها</p> <p>بمسؤولياتها وتزويد التعليم</p> <p>القادر على بناء الشخصية</p> <p>دور أكبر للمرأة</p> <p>في تعليم الأبناء</p> <p>رفع نسبة إجازات</p> <p>المرض من إجمالي</p> <p>دخلا 90% من</p>	<p>الهدف الرابع عشر</p> <p>الهدف الرابع عشر</p> <p>الهدف الرابع عشر</p> <p>الهدف الرابع عشر</p> <p>الهدف الرابع عشر</p>	<p>الإسهام في</p> <p>تمكين ورشاد الأسرة من</p> <p>خلال مبادرات تنموية</p> <p>مستدامة</p> <p>تعزيز فرص التوظيف في مجال التنمية</p> <p>الأسرية وفق المعايير المعتمدة</p>
<p>تسهيل العاملين في</p> <p>الورشاد الأسري</p>	<p>تطوير معايير</p> <p>الخدمة والتطوير</p> <p>المهني</p>	<p>توفير فرص للتدريب والتأهيل للقرزم</p>	<p>تعزيز فرص التوظيف في مجال التنمية</p> <p>الأسرية وفق المعايير المعتمدة</p>	<p>تعزيز فرص التوظيف في مجال التنمية</p> <p>الأسرية وفق المعايير المعتمدة</p>
<p>الأنشطة الاجتماعية ودراسات</p> <p>سوق العمل</p>	<p>دعم البحث والتطوير لضمان استدامة</p> <p>منظومة تطوير المحتوى</p> <p>المحتوى</p>	<p>إنشاء مركز أبحاث بمستوى</p> <p>عالمي</p>	<p>تعزيز فرص عمل المرأة</p> <p>في القطاع الغير ربحي</p>	<p>إعداد بروتوكولات ورشادات لرفع</p> <p>مستوى الوعي المجتمعي</p> <p>بالأسرة</p>
<p>تعزيز فرص عمل المرأة</p> <p>في القطاع الغير ربحي</p>	<p>تعزيز فرص عمل</p> <p>المرأة</p> <p>في القطاع الغير ربحي</p>	<p>تطوير منظومة الخدمات الاجتماعية</p> <p>لكون لأثر إيجابي</p>	<p>تعزيز فرص عمل</p> <p>المرأة</p> <p>في القطاع الغير ربحي</p>	<p>بناء منظومة لقياس النتائج</p> <p>لخدمات</p> <p>المرأة</p>
<p>توسيع أثر عمل</p> <p>القطاع</p> <p>الغير الربحي</p>	<p>توسيع أثر عمل</p> <p>القطاع</p> <p>الغير الربحي</p>	<p>توفير التعليم للقادر على بناء</p> <p>الشخصية</p>	<p>توسيع أثر عمل</p> <p>القطاع</p> <p>الغير الربحي</p>	<p>تعزيز الأثر بين المستفيدين وتحقيق</p> <p>رعا أهداف المنظمة</p>
<p>تمكين ودعم نمو القطاع الغير ربحي</p>	<p>تمكين ودعم نمو</p> <p>القطاع الغير ربحي</p>	<p>رفع مستدامة</p> <p>القطاع الغير ربحي</p> <p>5% من</p>	<p>رفع مستدامة</p> <p>القطاع الغير ربحي</p> <p>5% من</p>	<p>تعزيز الأثر بين المستفيدين وتحقيق</p> <p>رعا أهداف المنظمة</p>

# مصفوفة ربط أهداف الجمعية بأهداف الاستدامة العالمية والرؤية 2030 وبرنامج التحوّل الوطني

# ملخص انجازات المودة للعام 2018

## الأداء الاجتماعي:



# الأسرة من التكوين إلى التمكين





الأداء المؤسسي

90%  
نسبة إنجاز  
فرص التحسين

97%  
نسبة إنجاز  
BSC

95%  
نسبة إنجاز  
مخرجات الخطة



الأداء الاجتماعي

117,765 45,199  
خدمة مستفيد



التوعية الأسرية



وغي

250

ألف أسرة

البرامج التوعوية - من 2017م - حتى الآن - 250 ألف أسرة  
تم تنفيذها في 13 محافظة في المملكة العربية السعودية



مركز  
مركز الخبرة

6

خدمات أسرية

60

بنايت مهمل

بنايت خبرة - إدارة تدريبية  
للإختصاصات الأسرية والمتخصصة  
في مكة المكرمة



الرعاية الوالدية

81,473

خدمة

978

أسرة



الإرشاد والإصلاح والتكليم الأسري

21,110

خدمة

19,615

مستفيدة

مستفيدة

أكاديمية الحياة



1400

مستفيدة

296

خوارة تدريبية

6,082

مستفيدة

مركز التميز

مستفيدة

التدريب والتعليم الأسري



186

دورة تدريبية

17,004

مستفيد

التدريب والتعليم الأسري



518 ساعة

تطوير مهارات فريق العمل  
بعدد 518 ساعة تدريبية



30  
التبادل والتفاعل المجتمعي مع  
30 مؤسسة وجمعية



90%  
نسبة إنجاز فرص التحسين



97%  
نسبة إنجاز  
بطاقة الأداء المتوازن



95%  
نسبة إنجاز مخرجات  
الخطة التشغيلية



الحصول على جائزتين  
من جوائز التميز المؤسسي



نمذجة العمل  
المؤسسي بالجمعية  
(فرع الرياض)

المؤسسي بالجمعية

وقف الأم

6,000,000  
ريال

نسبة المصروفات التشغيلية

97%

نسبة المصروفات العمومية والإدارية

3%

المصروفات العمومية والإدارية

510,997  
ريال

الإيرادات والتبرعات المتوقعة

20,098,795  
ريال

المصروفات المتوقعة

17,161,868  
ريال

الإيرادات والتبرعات

الجهات المختصة



تمت الموافقة على خطة العمل الأسرية  
والعائلية من قبل الجهات المختصة  
والمختصة من قبل الجهات المختصة  
والعائلية من قبل الجهات المختصة  
والعائلية من قبل الجهات المختصة  
والعائلية من قبل الجهات المختصة

الأسر المستفيدة



أسر مستفيدة من استشارات  
رسالة العودة

الأسر المنقذة



برهنة أسرة مدبرة وأمنة  
تأسست بعد العمل  
الأسري بموجب الأوامر المتخذ  
وتحت إشراف  
الأسرية وشخصيات متميزة  
الإدارية

الأسر غير المستفيدة



هي أسرة غير قادرة على مواجهة  
التحديات الخاصة بالمشكلات أو مشكلات  
تعدد مشكلاتها وتعتبر حالة من حالات  
مشكلاتها نتيجة ضعف في التواصل  
والتفاعل والتعاون بين أفراد  
الأسرة

الأسر الناشئة

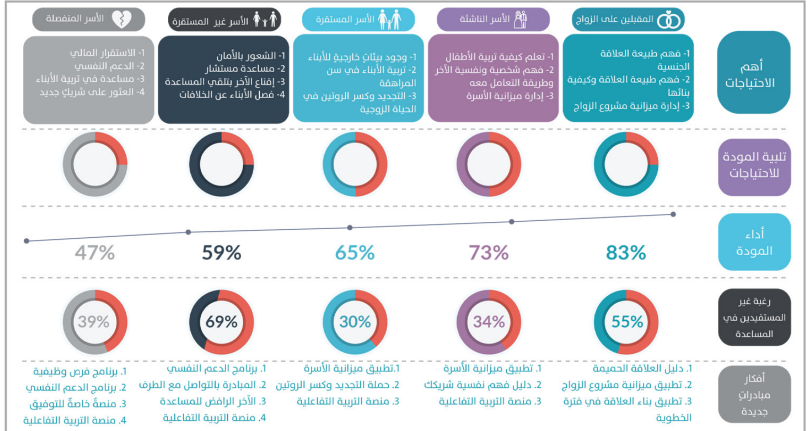


إنشاء دليل من الأسر الناشئة  
من خلال تنمية القدرات الأسرية  
والمشاعر الإيجابية وتعزيز  
مهارات التعلم في المجتمع

الأسر الناشئة

# لوحة عدادات احتياجات الأسرة

لوحة العدادات (Dashboard) أداة فعالة لتلخيص الاحتياجات وتقييم الأداء في صفحة واحدة. اللوحة تمكن صُنَّاع القرار من اكتشاف الفجوات ومتابعة الأداء بشكلٍ دوريٍّ وسريعٍ.





تعزير دور الأسرة وقيامها بمسؤولياتها،  
وتوفير التعليم القادر على بناء الشخصية.

رؤية VISION  
2030  
المملكة العربية السعودية  
KINGDOM OF SAUDI ARABIA

برنامج جودة  
الحياة



## جودة الحياة

تحسين نمط حياة الفرد والأسرة وبناء مجتمع  
ينعم أفرادَه بأسلوب حياة متوازن،

# الفهرس:

12-13	القضية والهدف	•
14	المبادرة	•
15	نطاق المبادرة	•
16	الفئة المستهدفة	•
17	المسارات	•
18	محاور المبادرة	•
19	مؤشرات الأداء	•
20-25	البرامج التدريبية	•
26-27	المدرجات	•
28-29	مدخلات المبادرة	•
30-31	مخرجات المبادرة	•
32	النتائج	•
33	الإدارات ذات العلاقة	•
34	التحديات	•
35	معايير الجودة	•
36	التغطية الاعلامية	•
37	فريق العمل	•
38	الأثر	•



# القضايا الاستراتيجية:

1. تعظيم دور الأم في الأسر والمساهمة في بنائها.
2. تمكين 57% من الأسر في مدينة جدة بمهارات التربية الوالدية.
3. تغطية بناء الأسر الجديدة في منطقة مكة المكرمة.
4. الإسهام في تحقيق التكامل التنموي مع الجمعيات المتخصصة بالتنمية الأسرية والجهات ذات العلاقة.




## الهدف:

تمكين وإرشاد وتوعية الأسرة عبر مبادرات تنموية مستدامة  
تسهم في تقوية روابط الأسرة واستقرارها

## ما هي مبادرة تعزيز مهارات جودة الحياة الأسرية ؟

تهدف مبادرة تعزيز مهارات جودة الحياة الأسرية إلى المساهمة في تحقيق سعادة الفرد والأسرة كأحد أهم مقومات برنامج جودة الحياة والتي لا تكتمل إلا بإكتمال الصحة النفسية والمجتمعية للأفراد والأسرة. وذلك من خلال تعزيز الروابط الأسرية وتزويد الأسرة بعوامل النجاح التي تساهم في تحقيق التوازن والاستقرار الأسري والمالي وتعزيز القيم الأسرية لدى الأبناء، و إكساب الوالدين مهارات حل المشكلات الأسرية والتخطيط والتواصل الفعّال لتحقيق الترابط العائلي الذي يساهم في توفير بيئة آمنة للأبناء، كما يهدف البرنامج إلى تنمية مهارات الاستعداد الزواجي واختيار شريك الحياة واكتساب المهارات الإيجابية والمسؤولية الشخصية لبناء أسرة مستقرة ومؤثرة وسفيرة لرسالة المودة وقادرة على مواجهة التحديات والمتغيرات المجتمعية.



نطاق المبادرة  
منطقة مكة المكرمة



# الفئة المستهدفة

## الأسر المستقرة

هي أسرة واعية قادرة على حل مشكلاتها وإيجاد الحلول المختلفة، وتتمتع بنضج سلوكي، واندماج اجتماعي، ومشاركة في تنمية المجتمع.

## الأسر المنفصلة

هي الأسرة المكونة من أبوين وأبناء، وتم الانفصال بينهما بسبب اضطرابات أو نزاعات يستمر تأثيرها بعد الانفصال.

## الأسر غير مستقرة

هي أسرة غير قادرة على مواجهة التحديات لديها اضطرابات أو معوقات تهدد استقرارها، وغير قادرة على حل مشكلاتها؛ نتيجة ضعف في التواصل والتفاعل والتقدير بين الأبوين أو مع الأبناء.

## الأسر الناشئة

هم المقبلين والمقبلات على الزواج، بالإضافة إلى الأسر الناشئة في السنوات الستة الأولى من الزواج، حتى تصل لمرحلة النضج والاستقرار الأسري.



# مسارات العمل



لقاءات توعوية



التدريب الالكتروني



دورات وورش عمل

[www.almawaddah.org.sa](http://www.almawaddah.org.sa)

# محاور المبادرة

## الاستقرار الأسري

### الانفصال الناجح

1. الطلاق الناجح.
2. حياة جديدة لنزلاء  
ونزيلات السجون.

### تربية ورعاية الأبناء

1. الأم القائدة
2. الأبوة الايجابية
3. التربية الوالدية
4. وارث لغرس  
القيم الأسرية لدى  
الطلاب والطالبات.

### إدارة وتخطيط الأسرة

1. استراتيجيات  
التخطيط والادخار  
الأسري.
2. إدارة المواهب  
داخل الأسرة.

### العلاقة الأسرية

1. الحوار الأسري
2. إدارة الغضب  
الأسري.
3. اتكيت التعامل  
الأسري.
4. التوازن بين  
الأسرة والعمل.

### الاستعداد الزواجي

1. اختيار شريك  
الحياة
2. المقبلين  
والمقبلات على  
الزواج



## مؤشرات الأداء:

المؤشر	المستهدف
عدد المستفيدين والمستفيدات من البرامج والخدمات	21,039 مستفيد
عدد الدورات والورش المقدمة	355 دورة
نسبة زيادة وعي المستفيدين	96%



## مواضيع دورات وورش عمل تعزيز مهارات جودة الحياة الأسرية



الأم القائدة  
5 ساعات تدريبية



تأهيل المقبلين  
والمقبلات على الزواج  
12 ساعة



اختيار شريك  
الحياة  
5 ساعات



وارف لغرس القيم الأسرية  
للطلاب والطالبات  
12-23 سنة - 15 ساعة - 3 مسارات



التربية الوالدية  
0-12 سنة  
20 ساعة 4 مسارات



الأبوة الإيجابية  
13-18 سنة  
5 ساعات



إدارة الغضب الأسري

5 ساعات



التوازن بين  
الأسرة والعمل

5 ساعات



حياة جديدة  
لنزلاء السجون

5 ساعات



الطلاق الناجح

5 ساعات



اتكيت التعامل  
الأسري

5 ساعات



إدارة المواهب داخل  
الأسرة

5 ساعات



## الحوار الأسري

5 ساعات



## استراتيجيات التخطيط

والادخار الاسري

5 ساعات



## مقهى المودة

12 أمسية جماهيرية

5 ساعات



## الحماية الشخصية للأطفال من التحرش

5 ساعات





## مسارات منصة عامر



شهادة حضور مجانية



أدلة توعوية



اختبارات قياس



استشارات أسرية



تدريب الكتروني

## المدرين والمدربات:

المدربات				
هنا ناقرو	الاء القرني	شيماء جيلاني	سمية حمدي	وثام الرايقي
هنادي الشمراني	امل فؤاد نجار	عفاف ناظر	إيمان الدعوان	ريهام حكيم
هنيدة قدوري	أمل رداد	زين الجوفي	أمنة مطوف	حمده الحوالي
خديجة فلاتة	جمانة البييلي	فاتن نجار	أسماء الفارسي	عبيرالجهني
حنان مقبول	حنان العيثان	فاطمة باكودح	رشا الغامدي	تهانى مقلية
عفاف جمال	حنان ملاوي	نداء الغويدي	أمل القرني	نجلاء احمد
وفاء عجيب	امال العبادي	نسرين ابو طه	عليه العربياني	أشواق النهدي
عائشة العمودي	حياة ملاوي	نهى الجديبي	مارية هاشم	ملاك العامري
نوير المطيري	رفعه الغامدي	نوال الجهني	حنان السفيناني	
نوف الفايدى	رويذا خوجة	هاجر الدوسري	هنا مكى	

## المدرين

إبراهيم عبيري	محمد الخلاقي	ماجد القرشي
ياسين عبده	نايف الزهراني	صالح آل مسعود
جزاء المطيري	حمدان الشهري	ابراهيم برقاوي
عوض مرضاح	ماجد الزهراني	وسيم معلم
	أحمد الزهراني	وليد خزام
	د.خالد القرشي	علي مدخلي
	وسام السليمانى	بندر عابد
	خالد الكنانى	خالد القثامى
	عبدالعزیز آل حسن	عادل الجهني
	فايز السهلي	علي القرني

## مدخلات المبادرة

المدة الزمنية	العدد	المدخل
3 شهور	9 حقائب	تطوير حقائب تدريب
	50 مدرب ومدربة	استقطاب مدربين ومدربات في التنمية الأسرية
	10000 متدرب ومتدربة	التسويق والنشر لمنصة عامر
5 شهور	5 حقائب	تسجيل محتوى الحقائب التدريبية
سنة كاملة	16 حقيبة	تصميم الحقائب التدريبية
	23 دورة	التنسيق لإقامة برنامج الأم القائدة
	4 دورات	التنسيق لإقامة برنامج الأبوة الإيجابية
	104 دورة	التنسيق لإقامة برنامج المقبلين والمقبلات على الزواج
	30 دورة	التنسيق لإقامة برنامج حياة جديدة
	22 دورة	التنسيق لإقامة برنامج التربية الوالدية
	80 دورة	التنسيق لإقامة برنامج وارث لغرس القيم
	12 أمسية	التنسيق لإقامة مقهى المودة

## مدخلات المبادرة

المدة الزمنية	العدد	المدخل
سنة كاملة	250 أسرة	التنسيق لإقامة برنامج التوازن بين الأسرة والعمل
	250 أسرة	التنسيق لإقامة برنامج الاتصال واتكيت التعامل الأسري
	250 أسرة	التنسيق لإقامة برنامج الطلاق العاطفي
	250 أسرة	التنسيق لإقامة برنامج إدارة المشاعر والانفعالات
	250 أسرة	التنسيق لإقامة برنامج الذكاء العاطفي
	250 أسرة	التنسيق لإقامة برنامج استراتيجيات التخطيط والادخار الاسري

## مخرجات المبادرة

المدة الزمنية	العدد	المخرج
3 شهور	9 حقائب	تطوير الحقائب التدريبية
	50 مدرب ومدربة	اعتماد مدرب ومدربة في التنمية الاسرية
	10000 متدرب ومتدربة	زيادة عدد متدربين منصة عامر
	11039 نسخة	طباعة الحقائب المصممة
5 شهور	5 ملفات فيديو	نشر فيديوات الحقائب التدريبية المسجلة
سنة كاملة	575 أم	تدريب على برنامج الأم القائدة المقدمة
	50 أب	تدريب على برنامج الأبوة الإيجابية
	2600 شاب وفتاة	تدريب على برنامج تأهيل المقبلين والمقبلات على الزواج
	750 تنزيل السجون	تدريب على برنامج حياة جديدة
	550 أم	تدريب على برنامج التربية الوالدية
	3000 طالب وطالبة	تدريب على برنامج وارف لغرس القيم
	1514 أسرة	إقامة مقهى المودة

## مخرجات المبادرة

المدة الزمنية	العدد	المخرج
سنة كاملة	250 أسرة	تدريب على برنامج التوازن بين الأسرة والعمل
	250 أسرة	تدريب على برنامج الاتصال والتكيف التعامل الأسري
	250 أسرة	التنسيق لإقامة برنامج الطلاق العاطفي
	250 أسرة	تدريب على برنامج إدارة المشاعر والانفعالات
	250 أسرة	تدريب على برنامج الذكاء العاطفي
	250 أسرة	تدريب على برنامج استراتيجيات التخطيط والادخار الاسري
	250 أسرة	تدريب على برنامج حماية الأطفال من الألعاب الالكترونية
	250 أسرة	تدريب على برنامج التخطيط الأسري

## النتائج المتوقعة للمبادرة

أداة القياس	النتيجة
اعتماد المحكم للحقائب	حقائب تدريبية مطورة
معايير اعتماد جمعية المودة للمدرسين والمدربات	اعتماد 50 مدرب ومدربة في التنمية الأسرية
إحصائيات الموقع	التدريب الإلكتروني لعدد (10000) من الأسر الناشئة (منصة عامر)
النشر على منصة عامر	نشر فيديوات الحقائب التدريبية المسجلة
الاستبيان الإلكتروني	إكساب 575 أم بمهارات القيادة الأسرية
	تنمية مهارات 50 أب بمهارات التربية الإيجابية
	تهيئة 2600 بمهارات الاستعداد الزواجي
	تدريب 750 من نزلاء السجون بمهارات الاندماج الاجتماعي
	تنمية مهارات 550 أم بمهارات التربية الصحية
	تنمية مهارات 3000 طالب وطالبة بمهارات التواصل الأسري
	نشر الوعي لعدد 1514 بطريقة التعامل مع المشكلات الأسرية
	تدريب 2000 أسرة بأهم مهارات الاستقرار الأسري والتواصل



## الإدارات ذات العلاقة

نوع العلاقة	الإدارة
تصميم البروشورات الدعائية والنشر عبر قوقل	الاتصال والتوعية
توفير الهدايا الرمزية للمستفيدين	الخدمات المساندة

## التحديات المحتملة

التحدي	خطة مواجهة التحدي
الوصول للأمهات في القرى	تسويق البرنامج للجمعيات الخيرية خارج مدينة جدة

## معايير الجودة للمبادرة:

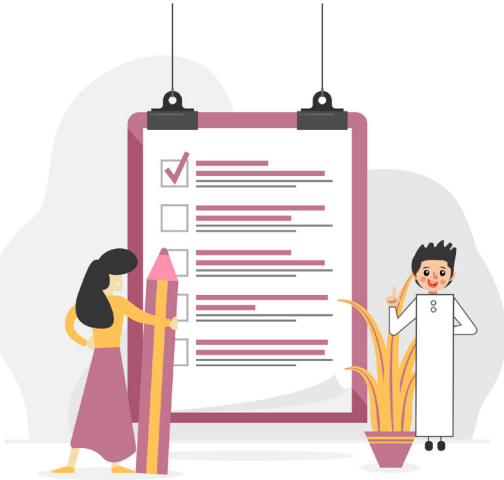
1. تقييم البعد المعرفي للمشاركات.
2. عدد المستفيدين لا يزيد في الدورة التدريبية عن 25 متدربة.
3. تجهيز القاعات بالأدوات والمفكرات والعرض والبنرات الإعلانية قبل الدورة التدريبية.
4. قاعدة بيانات المشاركات بالمشروع.
5. تجهيز تقرير كل نهاية دورة مع تحليل مدى استفادة المشاركات بالإضافة لتقييم الدورة.

## التغطية والتوثيق الإعلامي للمبادرة

أداة القياس	وقت التنفيذ	البند
التوثيق + التغطية الإعلامية	الربع الرابع من العام	الحفل الختامي للمشروع
أخبار منشورة	منجزات الأكاديمية كل نصف سنة	أخبار صحفية
تقارير النشر في وسائل التواصل الاجتماعي	نشرات إلكترونية إعلانات توثيق وتغطية (يومية) تقرير لكل دورة وبرنامج وأمسية	تويتر
		فيس بوك
		إنستقرام
		لينكد إن
تقرير الكتروني	بنهاية المشروع	التقرير الختامي للمبادرة

## فريق العمل التنفيذي:

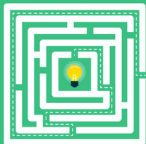
عائشة شوك	مديرة المبادرة
أروى الأنصاري	أخصائية التدريب
شوق الحربي	أخصائية التدريب
عبدالله الفيافي	أخصائي التدريب
أنس باعبدالله	أخصائي التدريب



# ما هو الأثر الذي سيحقق؟

أداة القياس	الأثر	الفئة المستهدفة
نتائج منهجية قياس الأثر الاجتماعي لخدمات الجمعية	جيل من الأسر الواعية ، تملك ثقافة أسرية جيدة، ومهارات حياتية، تعزز مشاركتهم في المجتمع	الأسرة الناشئة
	أسرة واعية ومتماسكة، قادرة على مواجهة التحديات	الأسر غير المستقرة
	بيئة أسرية صحية وأمنة للأبناء بعد انفصال الأبوين يسودها الاحترام المتبادل وتعزز قيمهم الأسرية وتحفز قدراتهم الإبداعية	الأسر المنفصلة
	أسر مؤثرة في استقرار الأسرة وسفيرة لرسالة المودة	الأسر المستقرة

قياس عائد الاستثمار الاجتماعي SROI



# شركاء النجاح



وزارة الصحة



وزارة التعليم



وزارة العمل والتنمية الاجتماعية



وزارة الموارد البشرية والتنمية الاجتماعية



وزارة العمل



وزارة التعليم



وزارة التعليم  
Ministry of Education



وزارة العمل  
والتنمية الاجتماعية  
المملكة العربية السعودية  
وحدة الحماية الاجتماعية



وزارة العمل  
والتنمية الاجتماعية  
المملكة العربية السعودية  
الضمان الاجتماعي



نراحم



أيتام جدة  
Jeddah Orphans



الجمعية السعودية للإعانة المتقدمة  
Saudi Association for Helping and Support



حماية



المرشد الجليل



مجلس إدارة الأيتام  
Jeddah Orphans Board



مؤسسة سالم بن محفوظ الأهلية  
Salem Bin Mahfouz Foundation



مؤسسة محمد بن عبد الله  
Abdullah Bin Muhammad Foundation



وفاهم  
Wafaham



الراجحي الإنسانية  
Al Rajhi Humanitarian



كافل  
Kafal



وقف مداد الخير  
وقفه الاجتماعي  
4031102787  
مداد



تنميت  
Tnmmt



BMC  
Bumjeej Medical College



جامعة جدة  
University of Jeddah



نماء  
Nma'a



UBT  
جامعة الأعمال والتكنولوجيا  
University of Business and Technology



مجلس إدارة الأيتام  
Jeddah Orphans Board

# تواصل معنا

عبدالرحمن زين  
أخصائي تنمية الموارد والاستثمار  
الهاتف

920001426 - تحويلة 135/145

الجوال

0537092222

فاكس

0126649898

[a.zain@almawaddah.org.sa](mailto:a.zain@almawaddah.org.sa)



## الحسابات البنكية:

بنك الراجحي:	
SA6780000 445608010400003	الحساب العام:
SA6780000 44560801040029	حساب الصدقة:
SA6780000 445608010400011	الحساب الزكاة:
SA6780000 445608010400037	الحساب الوقف:
بنك البلاد:	
SA7515000 999119595850001	الحساب العام:
SA7515000 999119595850028	حساب الصدقة:
SA7515000 999119595850017	الحساب الزكاة:
SA7515000 999119595850036	الحساب الوقف:
بنك الإنماء:	
SA9505000 068200873839000	الحساب العام:
بنك الأهلي:	
SA5210000 010184461000103	الحساب العام:
SA8110000 010184463000303	الحساب الصدقة:
بنك ساميا:	
SA0640000 000001215046545	الحساب العام:
بنك الجزيرة:	
SA3260100 010495003029001	الحساب العام:

المودة  
almawaddah

جمعية المودة للتنمية الأسرية  
Almawaddah Society for Family Development



920001426  
www.almawaddah.org.sa

 @almawaddah\_j |  info@almawaddah.org.sa