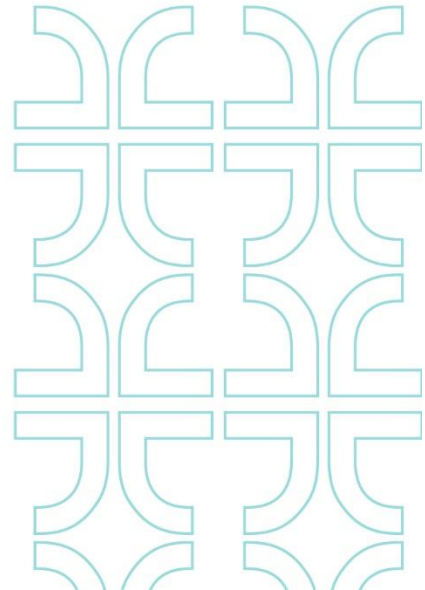




جمعية المودة
للتنمية الأسرية
Al mawaddah Society for
Family Development

منهجية إدارة الشراكات بجمعية المودة للتنمية الأسرية



تاريخ الإصدار

Jan 2024

رقم النموذج

F-D 001

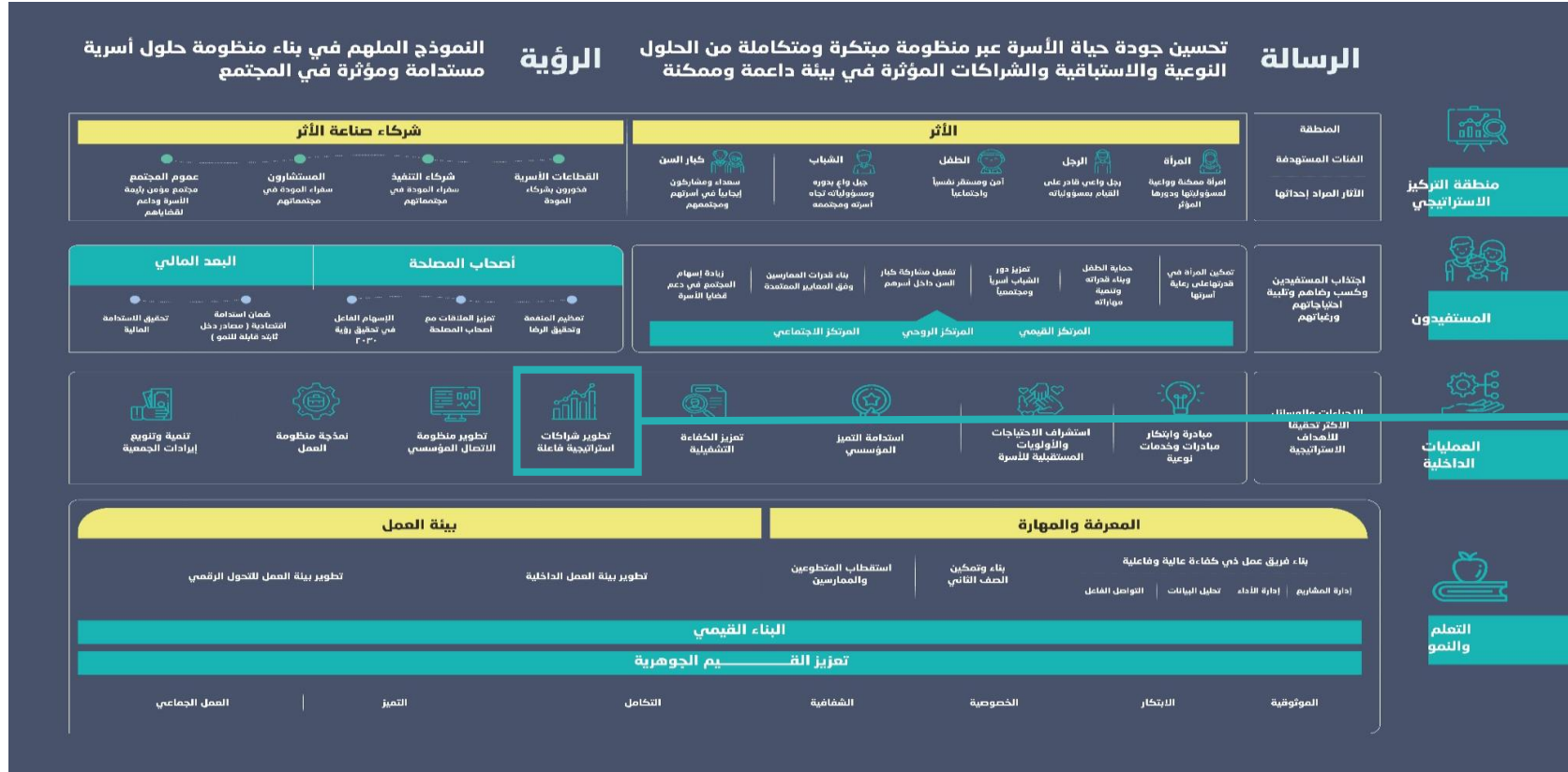
مقدمة

تهدف منهجية إدارة الشراكات داخل جمعية المودة للتنمية الأسرية إلى تنظيم آلية العمل وتعزيز مجالات التعاون بين الجمعية والشراكات التي تبرمها مع الشراكات الاستراتيجية وشراكات الدعم والشراكات اللوجستية بما ينعكس إيجاباً على الخدمات المقدمة للمستفيدين.

حيث أرسيت المنهجية، تنظيم آلية العمل والتعامل مع الشركاء، الأمر الذي يمكن من إنجاز المشاريع في الوقت المحدد وفقاً للجودة المطلوبة، ويسهم في تعزيز جودة الخدمات المقدمة إلى المستفيدين، وتمكن المنهجية الجمعية من العمل مع الشركاء وفقاً لآلية عمل منظمة تستند إلى أسس واضحة وشفافة وترتكز على قواعد وأطر وسياسات موحدة تحكم آليات تنفيذ المشروعات واتفاقات الشراكة والتعاون والخدمات المقدمة من قبل الشركاء والفعاليات المشتركة وغيرها من الأنشطة التي تقام بين الجانبين.

وتتمكن الجمعية من خلال المنهجية، من استخدام نماذج موحدة والاستفادة من قاعدة بيانات مشتركة تضم أسماء ومعطيات جميع الشركاء بما يعزز من قنوات التواصل والاتصال ودوره في تحديد أفضل السبل والوسائل لتطوير علاقات التعاون مع الشركاء والارتقاء بالخدمات المقدمة للمستفيدين.

الشراكات في استراتيجية المودة



يوجد هدف استراتيجي ضمن أهداف منظور العمليات الداخلية وهو

(بناء شراكات استراتيجية فاعلة)

أنواع الشراكات في المودة

قطاع ثالث

قطاع خاص

قطاع حكومي

شراكات لوجيستيه

شراكات منح

شراكات استراتيجيه

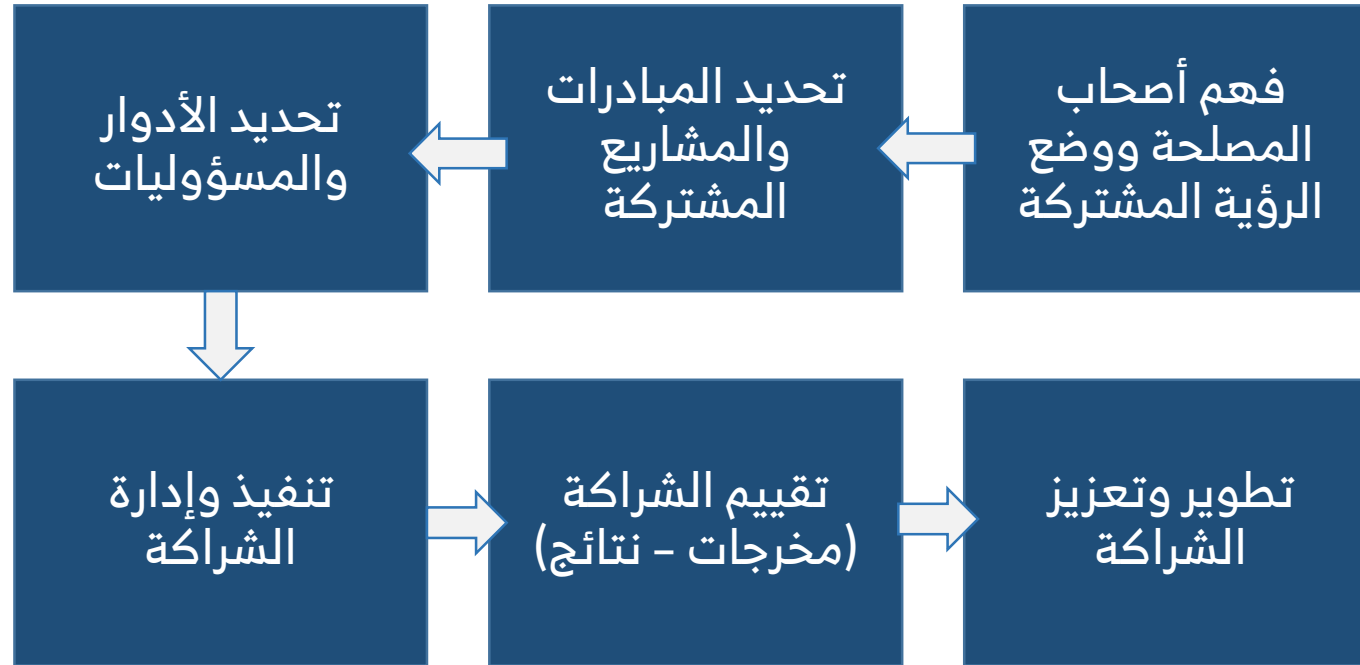
مصفوفة أصحاب المصلحة

أصحاب المصلحة	ماذا يريدون منا؟	ماذا نريد منهم؟
الأمارة/ محافظة جدة	الالتزام باللوائح والنظم الإسهام في تنفيذ مبادرات والسياسات والقرارات تحقيق رؤية 2030 الأمارة	تسهيل سهولة الحصول على التراخيص وتسريع الإجراءات اللازمة لتنفيذ الفعاليات
وزارة الموارد البشرية والتنمية الاجتماعية	الالتزام باللوائح والنظم الإسهام في تحقيق رؤية 2030 والسياسات والقرارات	استمرار إسناد المشاريع المتعلقة بالأسرة تسهيل وتسريع الإجراءات
وزارة العدل	الالتزام باللوائح والنظم الإسهام في تحقيق رؤية 2030 والسياسات والقرارات	استمرار إسناد المشاريع المتعلقة بالأسرة تسهيل وتسريع الإجراءات
وزارة التعليم	الإسهام في تحقيق رؤية 2030	تبني المبادرات الاستراتيجية للجمعية
مجلس شؤون الأسرة	تبني العمل على تحقيق الأهداف الاستراتيجية	التكامل والتعاون في تنفيذ الفعاليات التي تحقق الأهداف
لجنة شؤون الأسرة	المساهمة في تنفيذ مبادرات الأسرة المعتمدة في اللجنة	رعاية فعاليات وأنشطة الجمعية

مصفوفة أصحاب المصلحة

أصحاب المصلحة	ماذا يريدون منا؟	ماذا نريد منهم؟
جمعيات التنمية الأسرية	النقل والتبادل المعرفي	الشراكة في تنفيذ المبادرات
المؤسسات المانحة	الشفافية التواصل جودة التنفيذ التركيز على الفاعل	دعم المبادرات الإسهام في تطوير تخفيف الإجراءات الاستراتيجية منظومة العمل (الاشتراطات)
القطاع الخاص	تحقيق رؤيتهم نحو المسؤولية الاجتماعية	دعم مشروعات الجمعية وانشطتها
المتطوعون	طرح الفرص التطوعية بالجمعية الاهتمام والتقدير وتقديم الحوافز المناسبة لهم	الالتزام بقوانين التركيز في برامجهم الالتزام بالحولة، وأنظمة على ما يحقق بتنفيذ المهام ولوائح الجمعية استراتيجية الجمعية المطلوبة منهم
الجمعية العمومية بالجمعية	تحقيق الأهداف تحقيق الاستفادة ترويدهم التقارير التطوير والتحسين الاستراتيجية المالية	سرعة الإجراءات الإسهام في الدعم المشاركة الترويج المالية الاستخدام المعنوي تحقيق الأهداف الاقتصادية للجمعية
مجلس الإدارة	الإطلاع على تقارير الأداء الدورية تحقيق الأهداف التطوير والتحسين المستمر	الإسهام في توطيد العلاقة الإسهام في تحقيق الأهداف المالية الكيانات الشريكة

منهجية بناء الشراكات في المودة



مصفوفة إدارة العلاقة مع الشركاء

م	الشريك	المبادرة / المشروع	مسؤول التواصل	قناة التواصل	تقييم نتائج الشراكة (مؤشر أداء الكفاءة / الفاعلية)	التوصيات

نموذج تحديد الأدوار والمسؤوليات وفق نموذج RCI

الاسم أو الدور	الاسم أو الدور	الاسم أو الدور	الاسم أو الدور	الاسم أو الدور	الاسم أو الدور	الاسم أو الدور	التسليمات أو المهام
مصادر أخرى	فريق المشروع		الراعي أو القيادة			الحالة	
C	I	R	R	C	A		01 التسليم أو المعمة
I	C	A	R	I	C		02 التسليم أو المعمة
R	R	I	C	A	I		03 التسليم أو المعمة
A		C	I	R	R		04 التسليم أو المعمة
C	R	R	A	I	R		05 التسليم أو المعمة



مؤشرات تقييم الشراكات في المودة

القرار			
			اتخاذ القرارات مشتركة
			اتخاذ القرارات بوضوح وشفافية
			فاعلية اتخاذ القرارات
إجراءات العمل			
			الشركاء يتحملون مسؤولية نتائجهم
			عملية توثيق فعالة
			فاعلية رصد وإعداد التقارير
العلاقة بين الشركاء			
			التعاون الفعّال
			قوة متوازنة في المخرجات والنتائج بين الشركاء
			احترام العلاقة بين الشركاء وان اختلفوا في المخرجات والنتائج
الالتزام			
			هناك التزام من جميع الشركاء
			الترام الشركاء في حضور الاجتماعات
			صياغة الوثائق بصورة مشتركة
			القيام بالمسؤوليات والأدوار على أكمل وجه
			أهمية الشراكة عالية بين الشركاء

التمثيل			
			انتظام حضور الشركاء في الاجتماعات
			التمثيل على مستوى مناسب
			ممثلين الشراكة لديهم الكفاءة المناسبة والتأثير الفعال
			اطلاع ممثلين الشراكة على البنود المشتركة للشراكة وفهمها
كفاية الموارد			
			تتمتع الشراكة بوصول كاف إلى :
			مهارات الاتصال
			مهارات التقنية
			توافر المعلومات والمعرفة
			شبكات العلاقة ودوائر التأثير
			المرافق
			الدعم اللوجستي
الأدوار والمسؤوليات			
			الأدوار والمسؤوليات محددة بوضوح
			النتائج والأطر الزمنية واضحة
			المتابعة وإدارة التغيير عند الحاجة للأدوار والمسؤوليات



جمعية الموودة للتنمية الأسرية

Al mawaddah Society for
Family Development

